



**POMPIERS  
EMERGÈNCIES**

# Sommaire

- Historique (dates importantes)
- Organisation (financement)
- Statistiques et compétences
- Ressources humaines et matérielles
- Organisation Opérationnelle (appel)
  - SABS (Servici Aranés Benèster e Salut)
  - GRM (Secours en Montagne)
  - Articulation avec Baqueira Beret
  - Accidents de Multiples Victimes

# Historique

## 1960 Création du premier groupe de pompiers organisé

- Nous regardons nos voisins et amis, Sapeurs Pompiers français.
- Ils nous aident dans nos interventions, notre formation, des dons de matériel, les Brevets de Secourisme.
- Par besoin et depuis le début on intègre le modèle français pour le service d'ambulances des Pompiers d'Aran (VSAB)
- On transfère les pathologies vitales aux Hôpitaux de Saint Gaudens et Toulouse.
- 2 Médecins pompiers volontaires.



# Historique

- 1982** Signature des conventions avec la D.G.P.E.I.S. de la Généralité de Catalogne.
- 1990** Loi 16/1990 du 13 de juillet. (Loi du Régime Spécial du Val d'Aran)
- 1994** Transfert des Compétences d'Extinction d'Incendies de la Généralité de Catalogne / Conseil Général
- 2001** Creation de T.E.S.V.A. (Service des Ambulances du Conselh Generau d'Aran)
- 2001** Transfert de la Compétence de Santé et Services Sociaux
- 2003** Transfert de l'héliport de la Généralité de Catalogne au Conselh Generau d'Aran.
- 2015** Loi 1/2015 du 5 de fevrier du Régime Special du Val d'Aran (Art. 72)
- 2017** Création de Pompiers-Emergències S.L. (Modele integrale d'emergences)

# Region de Lleida, aides



Pont de Suert.....	40 Km.
Esterri d'Aneu.....	42 Km.
Sort .....	73 Km.
La Pobla de Segur.....	80 Km.
Tremp.....	103 Km.
Lleida.....	162 Km.
Cerdanyola del V. ....	310 Km.

## ***França***

<i>Bagneres de Luchon....</i>	<i>32 Km.</i>
<i>St. Beat.....</i>	<i>32 Km.</i>

# Organisation

## Modèle opératif unique

- Compétence en Santé et Transport Sanitaire
- Gestion du Service des Pompiers

**Organismes qui interviennent** (Gestion des fonds publics, SL.)

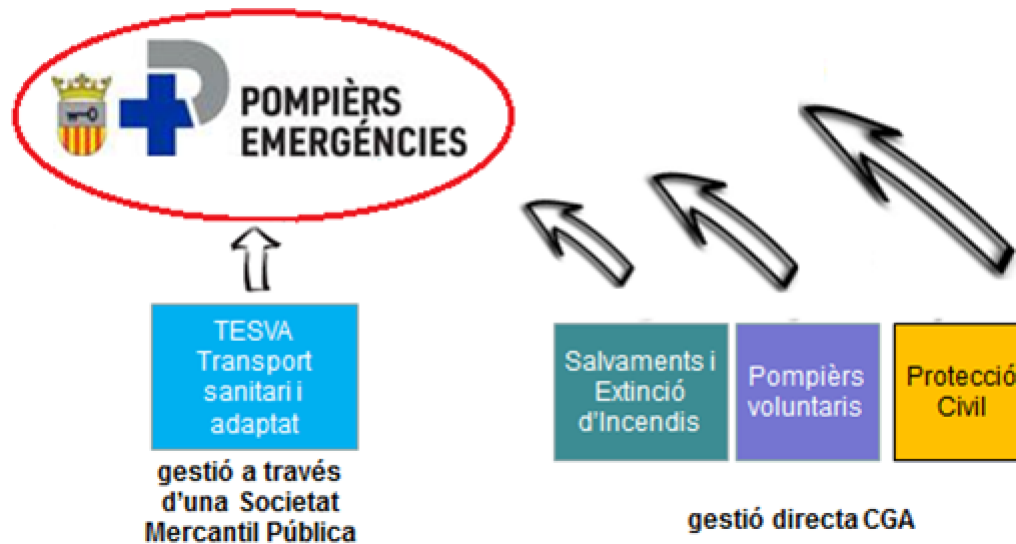


## Conventions

- Dependence organique des Pompiers de la Generalitat de Catalogne
- SEM de Catalogne
- SAMU 31 Toulouse
- Université de Barcelone, Master Montagne et AMV
- Baqueira Beret

# Organisation

Schémas de l'integration des services qui dépendent du CG d'Aran



+



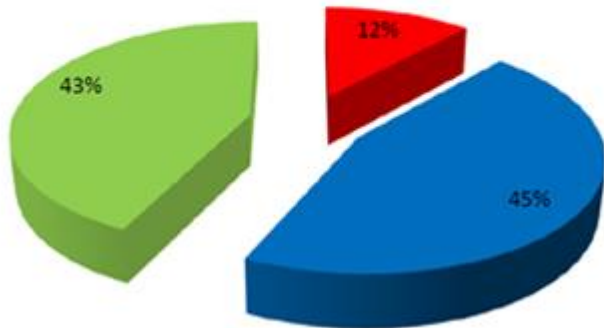
=



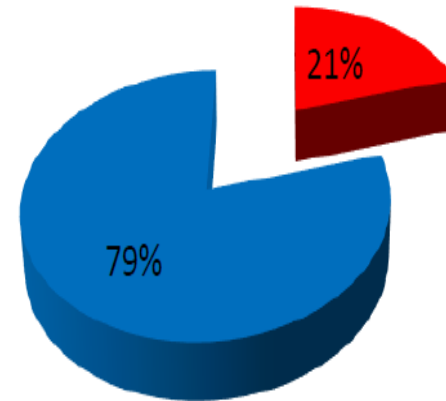
# Statistiques

## Activites des services

■ Cartera bombers ■ Cartera sanitària ■ Cartera social



■ Cartera bombers ■ Cartera sanitària

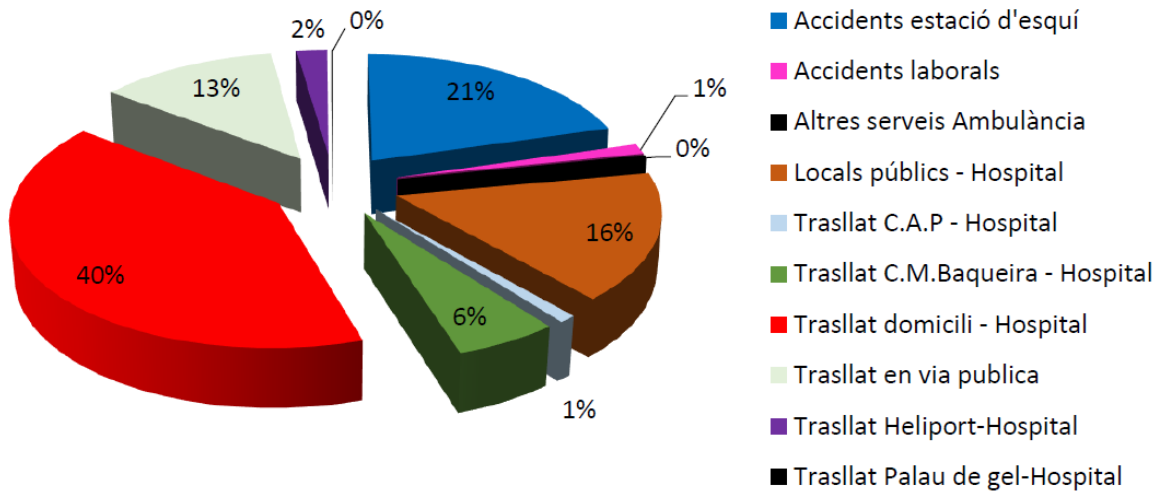


Cartèra	2016		2017	
	Servicis		Servicis	
Pompiers	363	(20%)	373	(21%)
Sanitària	1483	(80%)	1431	(79%)

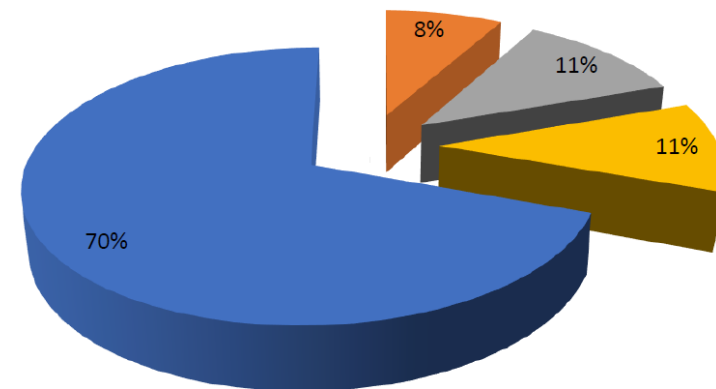


# Statistiques

## Emergències sanitàries



## Transport sanitari



■ T. S. Medicalitzat 
 ■ T. S. Exterior 
 ■ T. S. Interior 
 ■ T. Adaptat

# Formation

## Transport Sanitaire

Lei de Ordenación del Transporte Terrestre

Real Decreto 1211/1990

Actualización 25/01/2014

Ministerio de Educación

T.E.S. Ciclo formativo de grado medio, 2 años/2000h.

## Pompiers

ISP Catalunya, Curso básico, 336h. Teoría/360h. Prácticas

Ministerio de educación

E.P.C. Ciclo formativo de grado medio, 2 años/2000h.

# Ressources humaines

## 70 Pompiers Volontaires

28 pompiers (Polivalance)

3 hors cadre

26/16 G.R.M. (Groupe Secours en Montagne)

1 Coordinateur d'Urgences

Personnel non pompier, Chef d'Aire, Technicien en P.C.

# Vehicles i MM AA



BRP x3



PSA CCA x1



BUP x1



USVA x3



BUL x1



USVB x4



BNP x1



TCA x2



AEA x1



UPC x2



FS x2



UPC x2



UPCD x2



USL x3



# Recepció d'alertes

# 973 640080 (112)

- Telf. Particuliers
- Salle Centrale (112)
- Refuges de montagne
- Radios d'urgence
- 061
- ...



Teléfonos de  
Emergencia

# Activation



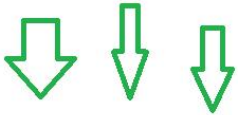
**Caserne de Vielha**  
Jour 6-11 pompiers  
Nuit 5 pompiers  
Pompiers volontaires

**Caserne de Bossòst**  
Pompiers volontaires

**Caserne de Les**  
Pompiers volontaires

# Primaire

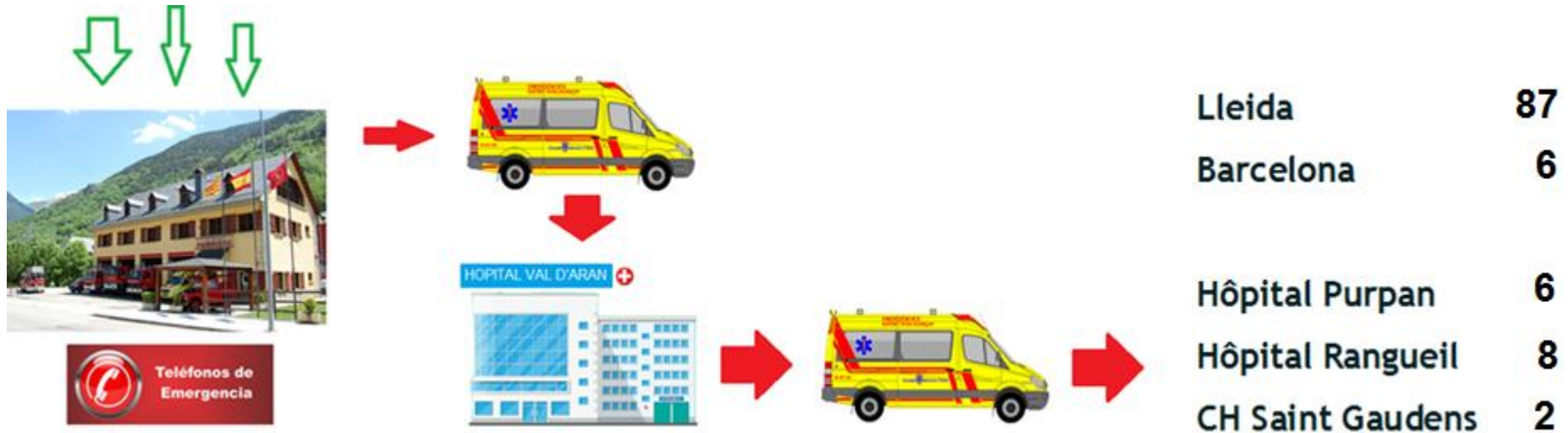
Au Val d'Aran, il n'existe pas en SEM comme dans d'autres lieux de Catalogne. L'assistance préhospitalière comme le transport secondaire des patients est une tâche collaborative entre le personnel de Pompiers-Emergences et le personnel d'Urgences



Amb. Médicalisée..... 195  
Amb. Basique ..... 739

Temps de réponse..... 11'

# Secondaire médicalisée



Médicalisée..... 109

Nom médicalisée.... 200



# Hôpitaux de 3ème. niveau

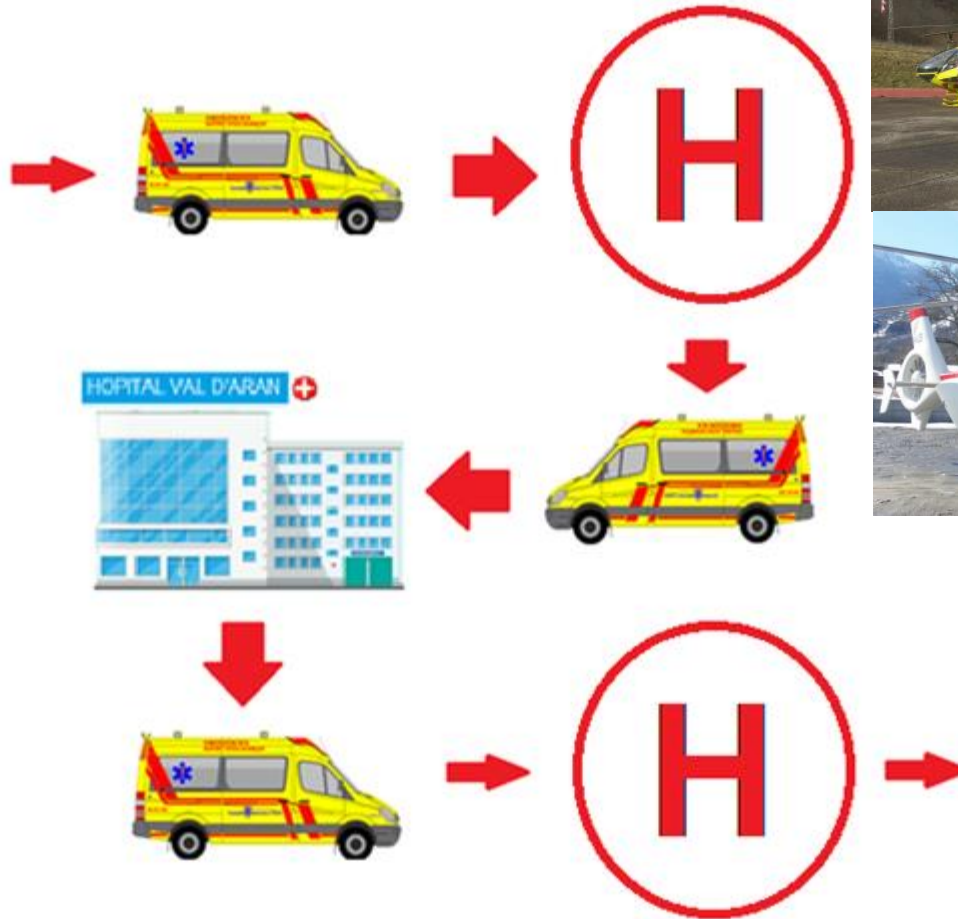


Lleida.....160 Km. >2h.  
Barcelona.....300 Km. 4h.

## *France*

*St. Gaudens*.....65 Km. 1h.  
*Toulouse*.....160 Km. <2h.

# Secondaire médicalisée -Hélicoptère-



Lleida

Barcelona

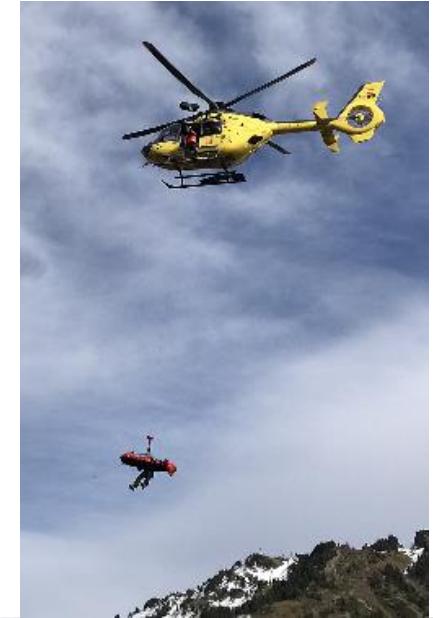
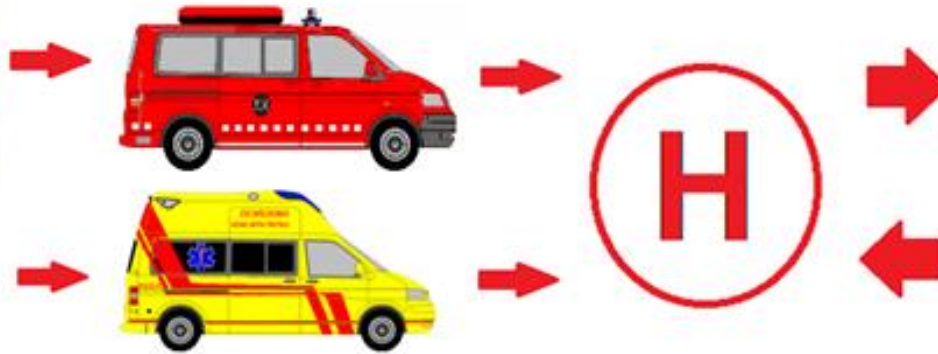
Hôpital Purpan

Hôpital Rangueil

CH Saint Gaudens

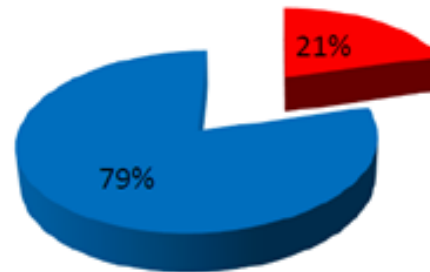
H/C SEM 12  
H/C SAMU 3

# Sauvetage en montagne (G.R.M.)



100-120/an

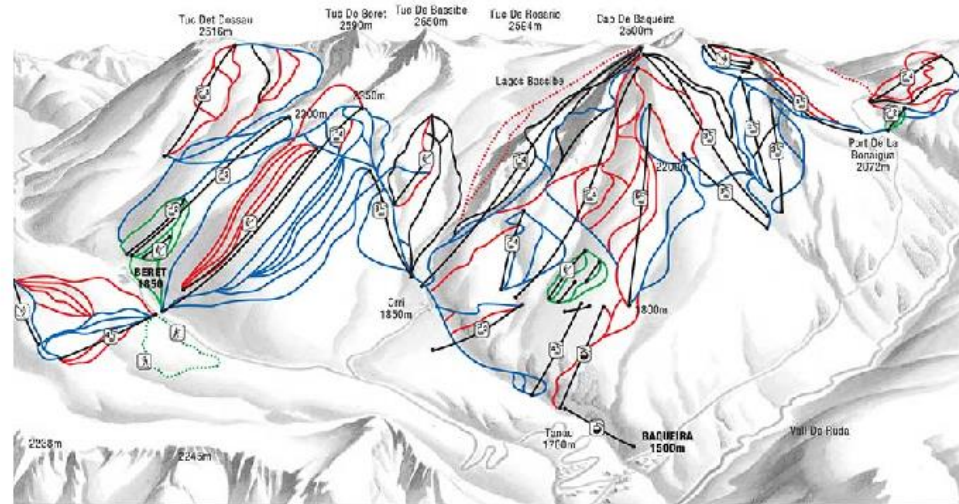
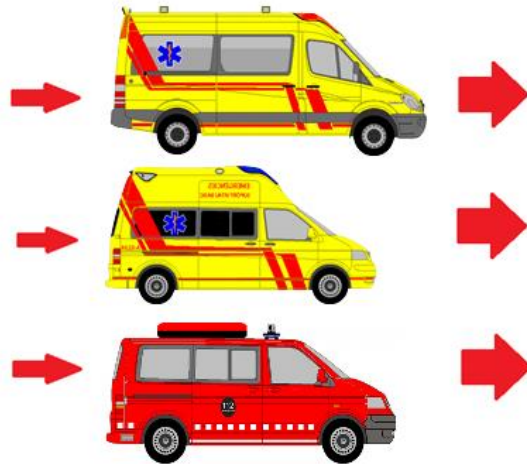
■ Helicóptero ■ Terrestres



# Intervencions à Baqueira Beret



BAQUEIRA/BERET



H/C..... 21  
USVA ....32  
USVB.. 257

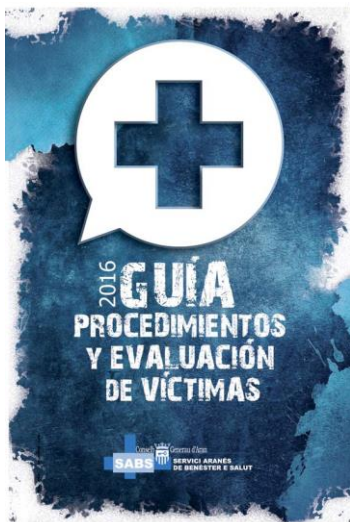
# Matériel-Formation



BAQUEIRA/BERET



Brevet avant-saison hôpital/pisteurs/pompiers



# Accidents de Multiples Victimes

+ 4 victimes graves



# Accidents de Multiples Victimes



486 Kg.

# Accidents de Multiples Victimes

Personal sanitario que intervindrà en PMA:

1 Mèdic Jefe  
3 Mèdicos  
3 Enfermeras  
Varios TES

Capacidad de accidentados:  
6 en cada tienda comodamente.

En total 12

-----  
8 en cada tienda.

En total 16





# Accidents de Multiples Victimes



