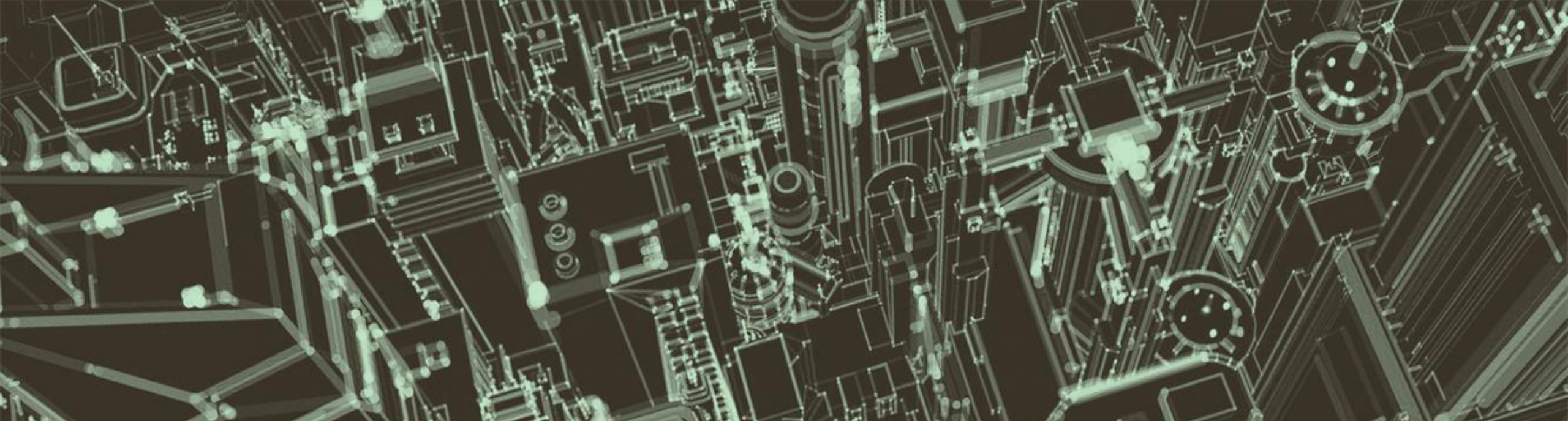


Chaoz

A vous de remettre de l'ordre !





Un monde virtuel ...

Pour l'enseignement et l'entraînement aux situations de secours



Un serveur



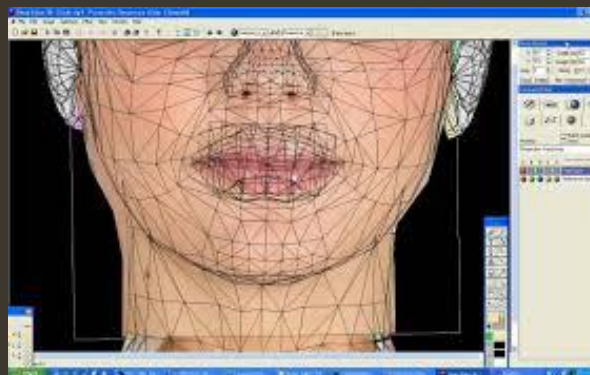
- Des outils



Un espace 3D



- Des évolutions



Des échanges



Une communauté



Items Merchants/Stores Cart (0)

Search in: All categories | Show maturity levels: General | Keywords: ambulance Search

Search filters:

Category:

- Animals 1
- Animations 3
- Apparel 34
- Art 8
- Audio and Video 7
- Avatar Accessories 32
- Building and Object Components 59
- Buildings and Other Structures 33
- Business 2
- Celebrations 2
- Gadgets 5
- Home and Garden 30
- Miscellaneous 4
- Recreation and Entertainment 8
- Scripts 2
- Vehicles 150
- Everything Else 25

Price

- L\$0 – L\$10 17
- L\$11 – L\$100 134
- L\$101 – L\$500 161
- L\$501 – L\$1,000 58
- L\$1,001 – L\$5,000 34
- Over L\$5,000 1


to

405 matching items found.

You may be able to see more items after you log in or join Second Life.

Items per page: 12 | Sort by: Relevance

AMBULANCE




Driveable ambulance with moving tires
Flashing siren with sounds
Nicely textured

Ambulance

★★★★★ Reviews (48) L\$99

[Operations] - Classic by Anthony Lehane




Ambulance

★★★★★ Reviews (0) L\$229

RockFabric Design by Sofimarie

TPF-4 AMBULANCE




Astaro TPF-4 Ambulance

★★★★★ Reviews (50) L\$2,600

Astaro / Tredpro by ac14 Hutson


used Ambulance Van



used Ambulance Van mesh

★★★★★ Reviews (1) L\$20


BC AMBULANCE



BC Ambulance

★★★★★ Reviews (4) L\$50

PANTHER TYPE 2



HD Panther Type 2 Ambulance

★★★★★ Reviews (4) L\$2,000

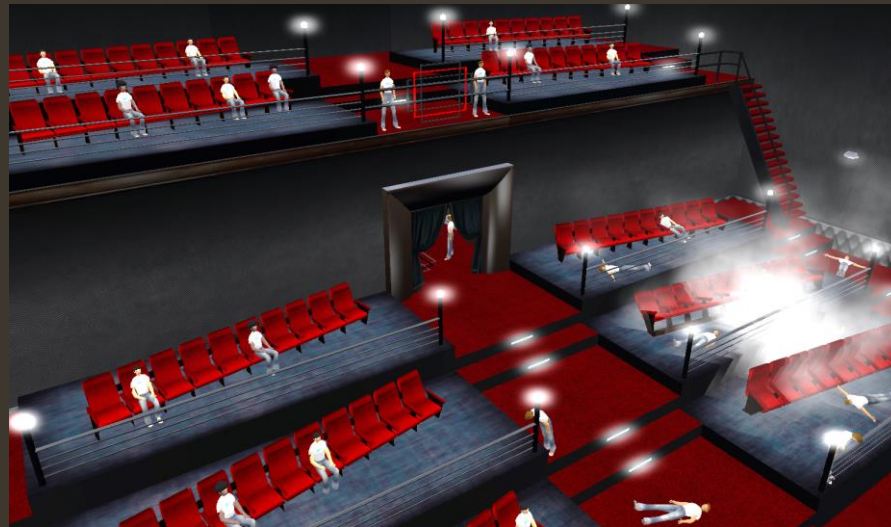
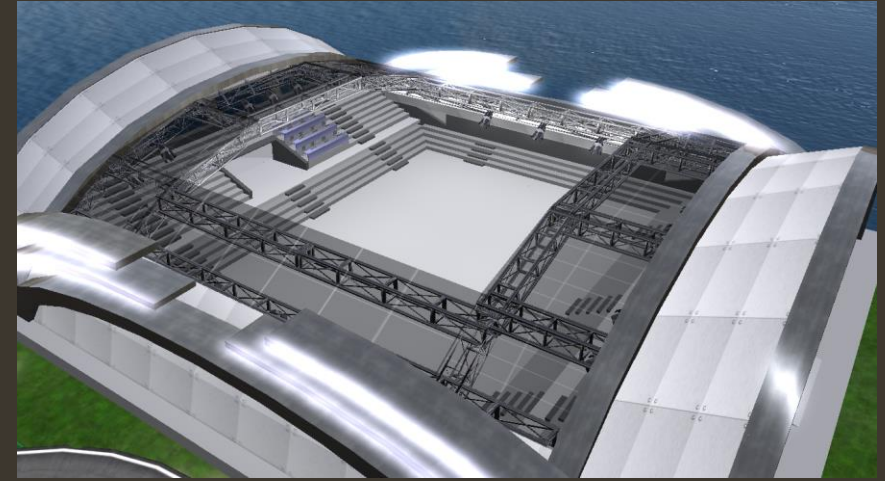
L'ordre ...

- Une zone urbaine pérenne
 - SAMU-SDIS
 - Centres d'appel
 - Hôpital
 - Autorités



... et le « ChaOz »,

- A la demande, des sites spécifiques:
 - Métro
 - Autoroute
 - Cinéma
 - Stadium
 - ...



... sans limite.

- Les catastrophes naturelles:
 - Inondations
 - Cyclones
 - Tremblements de terre



Au choix

- Météo
- Heure



Des équipements réalistes

- Véhicules routiers
- Hélicoptères
- Équipements portatifs



Votre avatar totalement personnalisable

- Facile à utiliser
- Morphologie, apparence et habillement au choix
- Technologies 3D pro
 - *Blender, 3DS MAX. Collada. 3D scanning.*



Interaction, coopération, jeu de rôle temps réel.

Interaction vocale

Locale

A distance

1 > 1

1 > n



Avatars victimes...

- Manipulés par des acteurs
- Pouvant répondre en direct
- Réagir de manière réaliste
- Selon un scénario ou avec des libertés

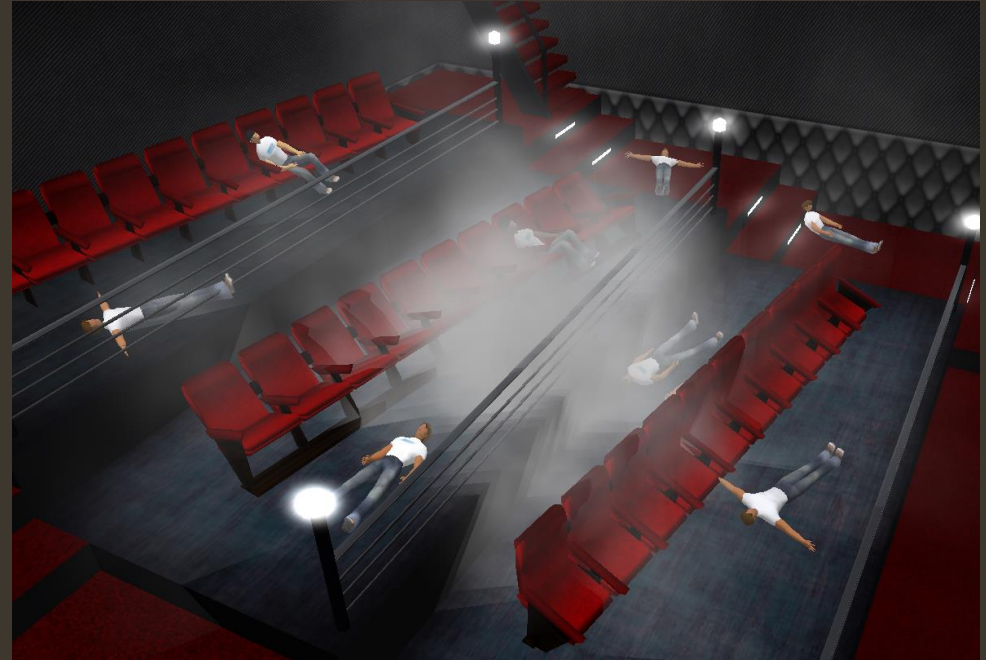


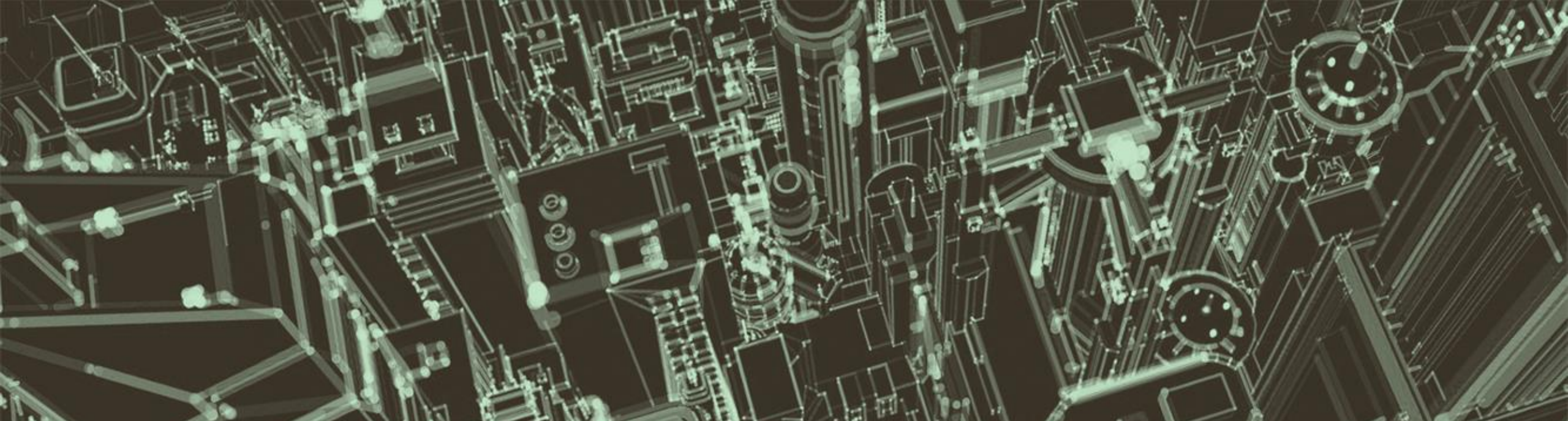
Image from SL Market Place



Ou « mannequins virtuels » ?

- Nombreuses victimes
- Du plus basique « plastron »
- Aux plus réalistes,
- Quid d'une évolution temps-réel ?





Physio HUD*

Simulateur de constantes vitales et autres paramètres physiologiques



Ouvert et évolutif

Constantes vitales, paramètres biologiques

Unités, limites, valeurs normales

Pathologies et traitements.

Constantes



FC

Min: 0 bpm - Max: 190 bpm
Départ: 70 bpm

SpO2

Min: 50 SpO² - Max: 100 SpO²
Départ: 98 SpO²

FR

Min: 0 cycles/min - Max: 40
cycles/min
Départ: 15 cycles/min

Hb

Min: 0 g/dL - Max: 16 g/dL
Départ: 13 g/dL

HGT

Min: 0.2 g - Max: 10 g
Départ: 1 g

PAM

Min: 0 mmHg - Max: 150 mmHg
Départ: 75 mmHg

T°

Min: 26 C - Max: 41 C
Départ: 37 C

FC
70 bpm

SpO2
98 SpO²

FR
15 cycles/min

Hb
13.0 g/dL

HGT
1.00 g

PAM
75 mmHg

T°
37.0 C



Actuellement pour le service d'urgence (virtuel...)

- Intégré aux lits hospitaliers
- L'ordinateur accède au dossier
- Gestion globale du service
- Suivi temps réel des patients





ChaOz

Dr L.GOUT – CHU de Toulouse