

Interventions à Bord des Navires

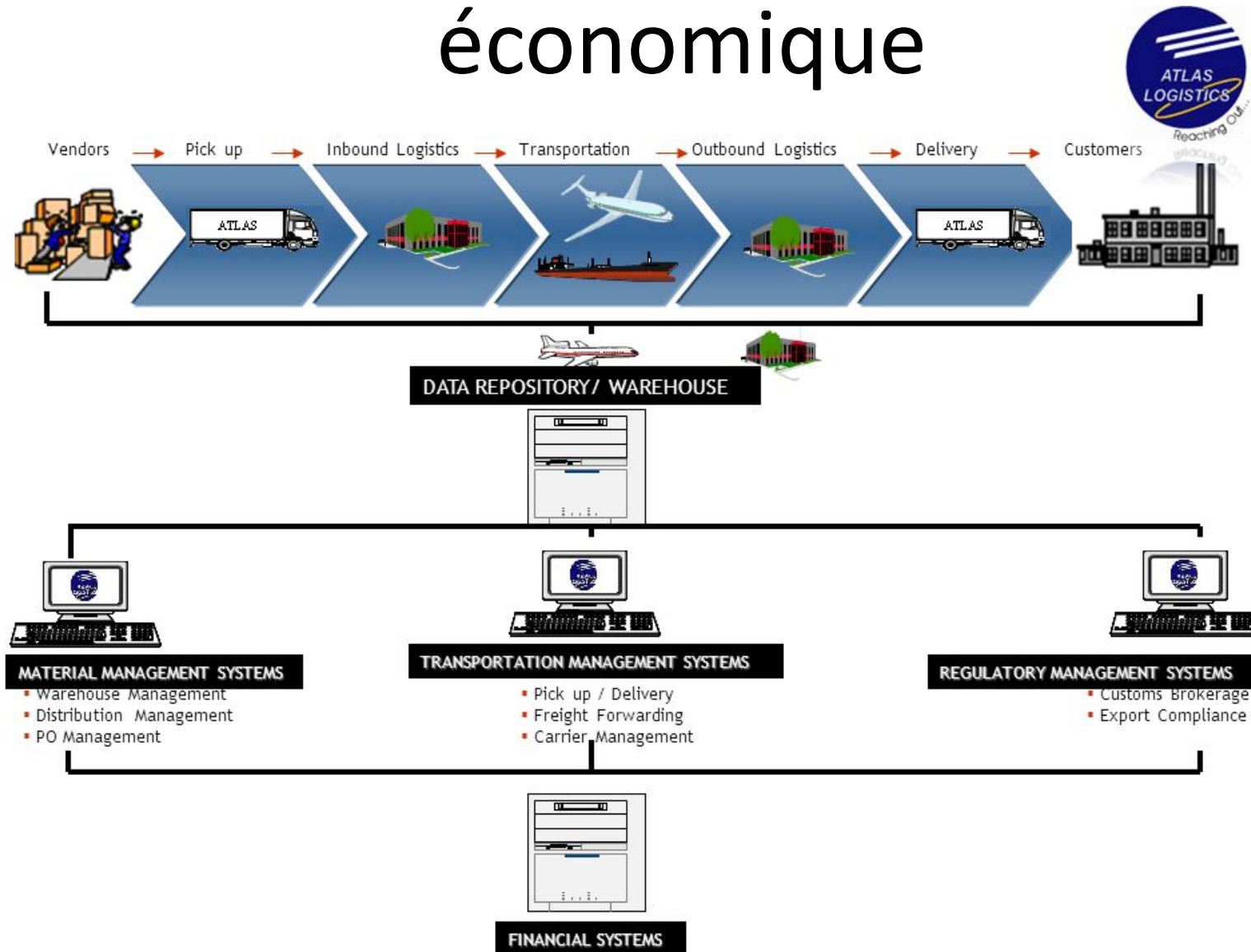
IBN



Capitaine Franck POISVERT
SDIS56 – Référent technique IBN

Je certifie sur l'honneur n'avoir aucun conflit d'intérêts par rapport au sujet abordé

Un environnement mondial et macro économique



L'évolution des risques maritimes

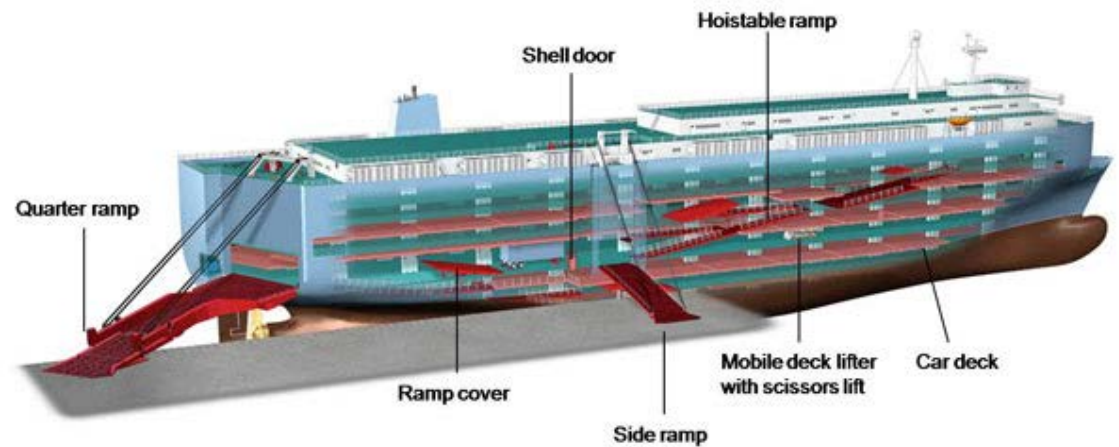
Un trafic en constante augmentation:

- De nouvelles normes architecturales
- Une grande diversité des navires
- Le gigantisme



Des situations envisageables majorantes

La configuration de certains navires peut exposer rapidement les passagers aux effets d'un incendie et réduire significativement les possibilités d'évacuation.



Des situations envisageables majorantes



Des situations envisageables majorantes



Retour d'expérience – Norman Atlantic – 28/12/2014

Déclenchement d'un signal de détresse à 5h30 à 33 miles (60 km) de la petite île grecque d'Othonoi. Peu avant 22h, 190 personnes avaient été évacuées sur les 478 à bord dont 56 membres d'équipages.

478 impliqués

- Evacuation nautique: 88 personnes + 21 disparues + 9 DCD
- Evacuation aérienne: 358 personnes
- Personnels intervenants:
 - 2 DCD sur opération de remorquage

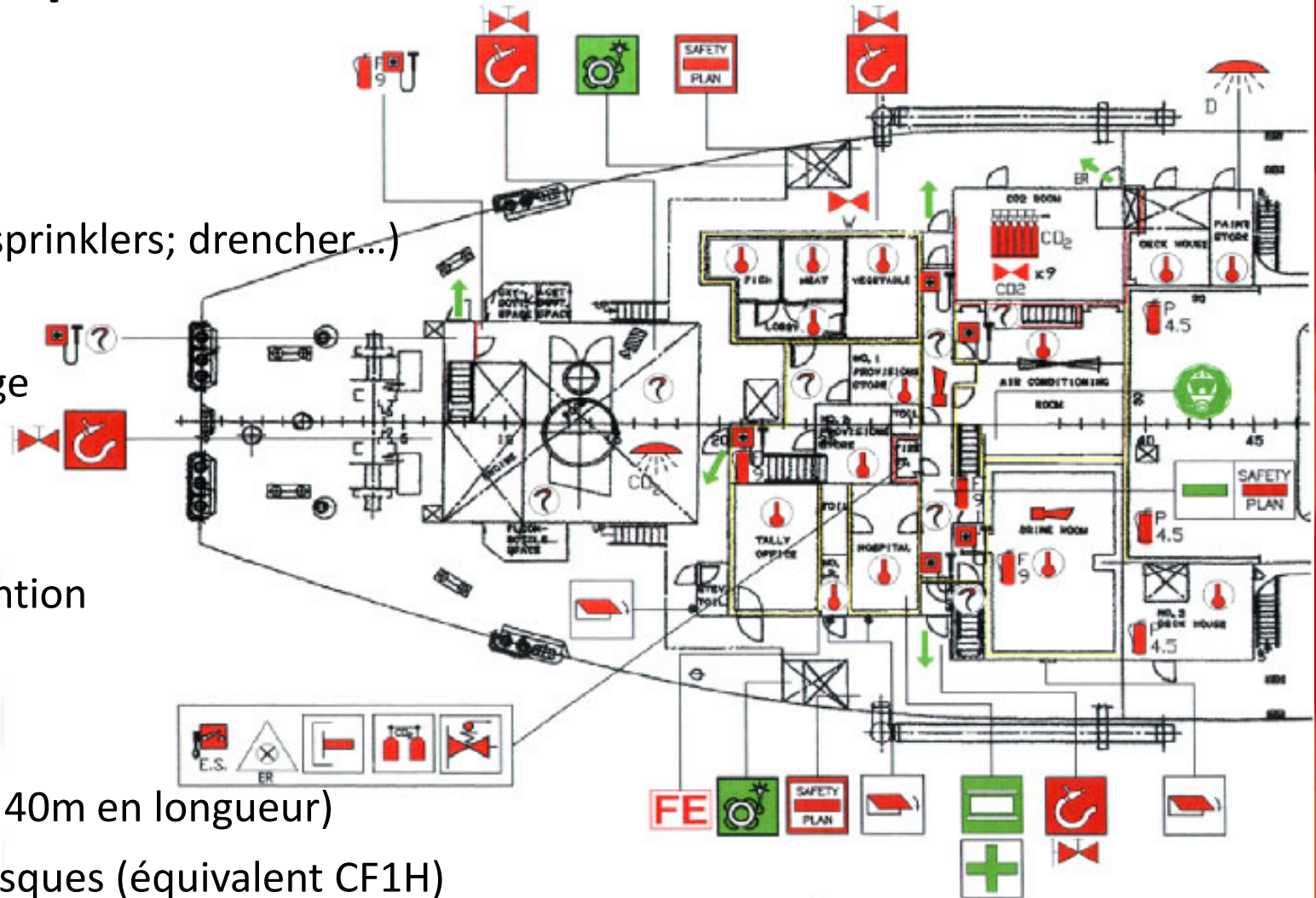
<http://www.24heures.ch/monde/faits-divers/incendie-norman-atlantic-13-morts-18-disparus/story/26576972>

<https://youtu.be/ITAdZQIoSwM>

<https://youtu.be/QbJhLSmtlZg>

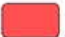

Couverture du risque: Structural Fire Protection

- Active Fire Protection (AFP)
 - Détection en tout point du navire
 - Système d'extinction fixe (Hi-Fog, sprinklers; drencher...)
- Fire Prevention (FP)
 - Formation des membres d'équipage
 - Limitation des stockages et des matières combustibles
 - Procédures d'urgence et d'intervention
 - Fire Plan
- Passive Fire Protection (PFP)
 - Compartimentage du navire (maxi 40m en longueur)
 - Cloisonnement A60 des locaux à risques (équivalent CF1H)

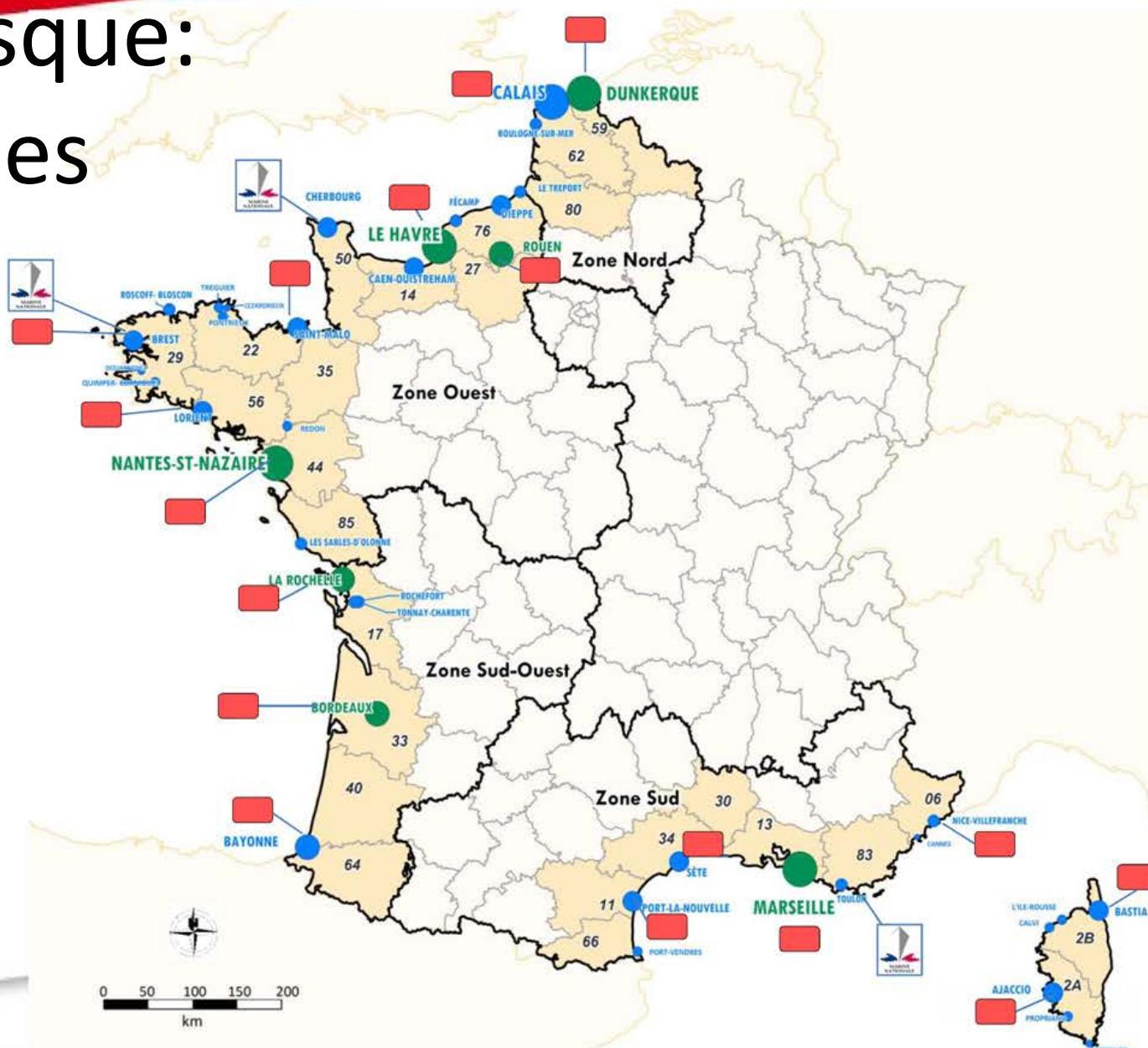


Couverture du risque: réponses locales

REPONSE LOCALE

-  UI IBN - moyens SDIS
-  UI IBN - moyens Marine Nationale base navale

-  Département côtier
-  Zone de défense
-  Port de commerce
-  Port de commerce à statut « grand port maritime »



UNITE IBN

3 Objectifs:

O1-Garantir une permanence hydraulique

O2-Garantir une permanence logistique

O3-Garantir une permanence humaine

O1

Départ type: **2FPT** + CEIF (Vecteur Logistique) +2 VTP (Vecteur de transport de personnes) + 1VLI + Personnels formés IBN (1 IBN3 + 2 IBN2 + 7IBN1 + 1 ISP = 11 mini)

O2

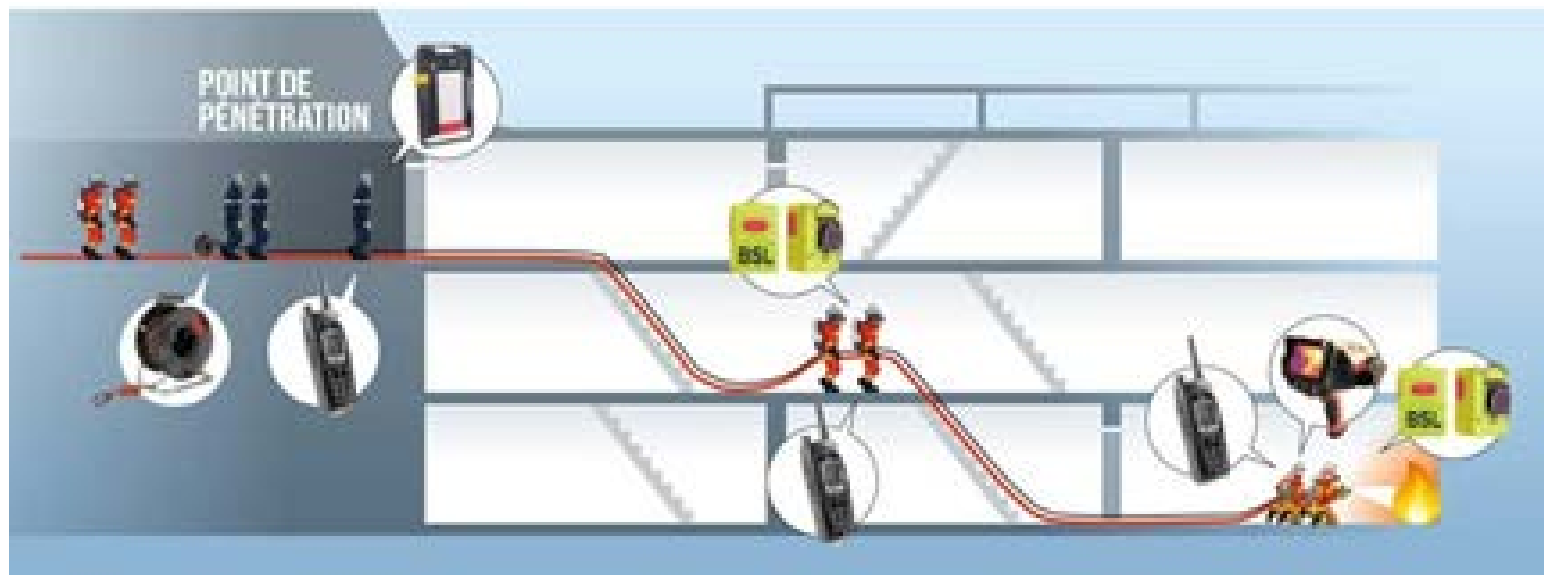
Autonomie logistique avec la mise en place de l'USI (Unité de Soutien aux Intervenants)

O3

Contrôle paramédical avant et après engagement

Durée d'engagement limitée à 25 min

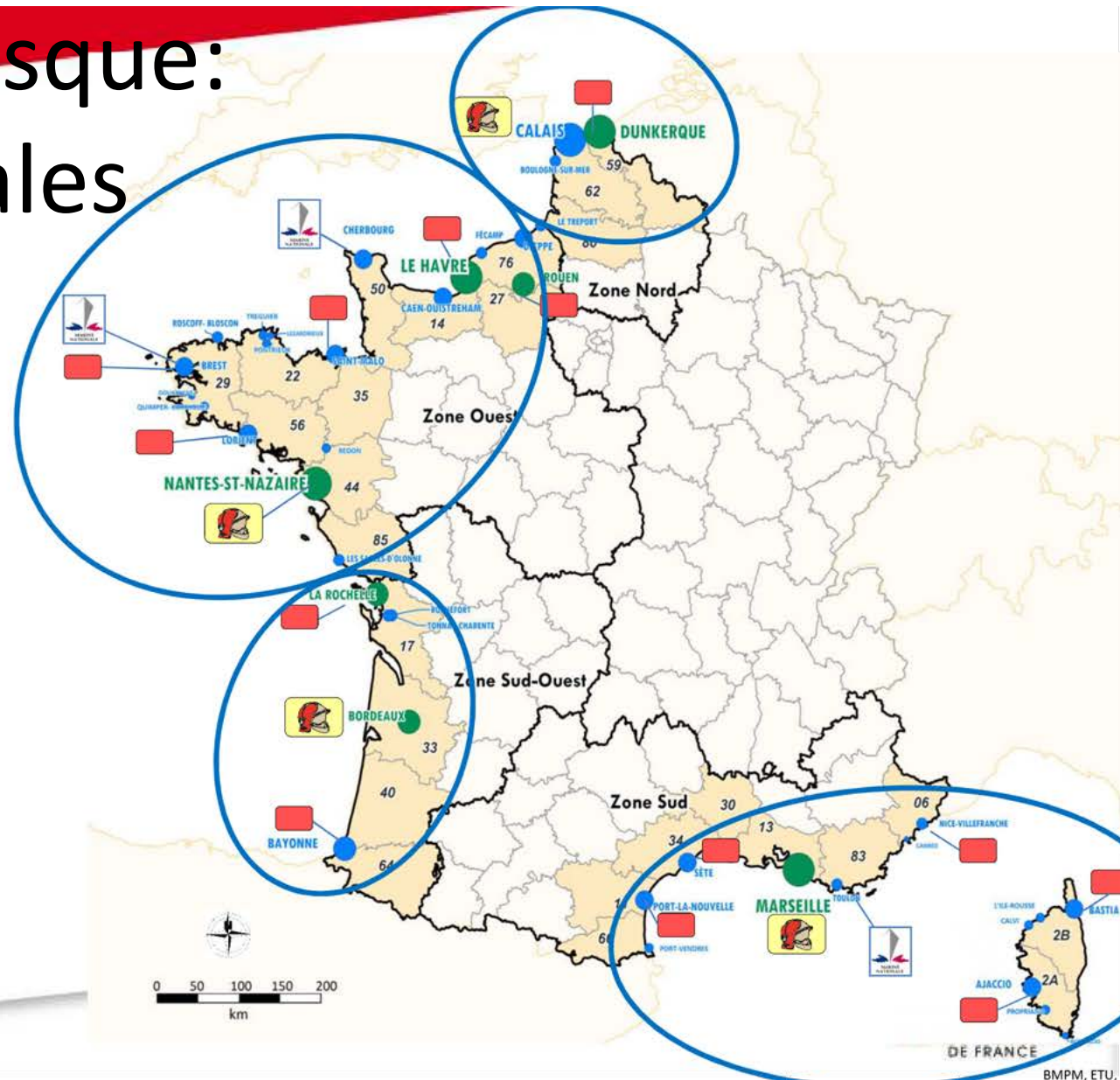
Mutualisation de la réponse opérationnelle entre les SDIS2-35-44-56



Couverture du risque: réponses zonales

REPONSE ZONALE

-  UI IBN - moyens SDIS
-  UI IBN - Moyens SDIS renforcés
-  UI IBN - Moyen Marine Nationale base navale



Couverture du risque: réponses nationales

Réponse nationale :



Pivot de la capacité nationale



Moyens SDIS et marine intégrés à la CAPINAV

Réponse zonale :



Moyens SDIS renforcés

