

LES INONDATIONS DU 22 JUILLET 2016 AU LUXEMBOURG: DE LA THÉORIE À LA PRATIQUE

RETOUR SUR L'EXPÉRIENCE D'UNE 1^{ÈRE} MISE EN OEUVRE DES STRUCTURES DE GESTION OPÉRATIONNELLE ET DE COMMANDEMENT PRÉVUES DANS LE CADRE DE LA RÉFORME DES SERVICES DE SECOURS LUXEMBOURGEOIS

SCHROEDER Paul – LL.M. – Directeur de l'Administration des services de secours

Plan de la présentation

1. Contexte:

- Présentation du Grand-Duché de Luxembourg
- Réforme des services de secours

2. Les inondations du 22 juillet 2016

- Conditions météorologiques
- Organisation des secours

3. De la théorie à la pratique

- Les outils de gestion de crise et de commandement
- Les outils techniques

Déclaration de conflit d'intérêts: Il n'existe aucun conflit d'intérêt de la part du conférencier par rapport au sujet abordé



Le Grand-Duché de Luxembourg

La Grande Région :

Allemagne

Belgique

France

Luxembourg



Le Grand-Duché de Luxembourg

- Langues officielles : Luxembourgais, Français, Allemand
- Capitale : Ville de Luxembourg
- Surface : 2.586,4 km²
- Habitants: 576.249 (dont 46,7 % étrangers)
- Frontaliers : +/- 170.000
- Densité: 217 habitants / km²
- Croissance population ▲ +2,28 % (2013) / année

Organisation des services de secours

- 103 services d'incendie et de sauvetage communaux
- 25 centres de secours de la protection civile
- 3 centres SAMU
- +/- 8.000 membres volontaires des services de secours
- +/- 260 membres professionnels des services de secours
- +/- 85 véhicules pour le secours à personnes
- +/- 780 fourgons d'incendie

Réorganisation des services de secours: CGDIS

Création de l'établissement public CGDIS

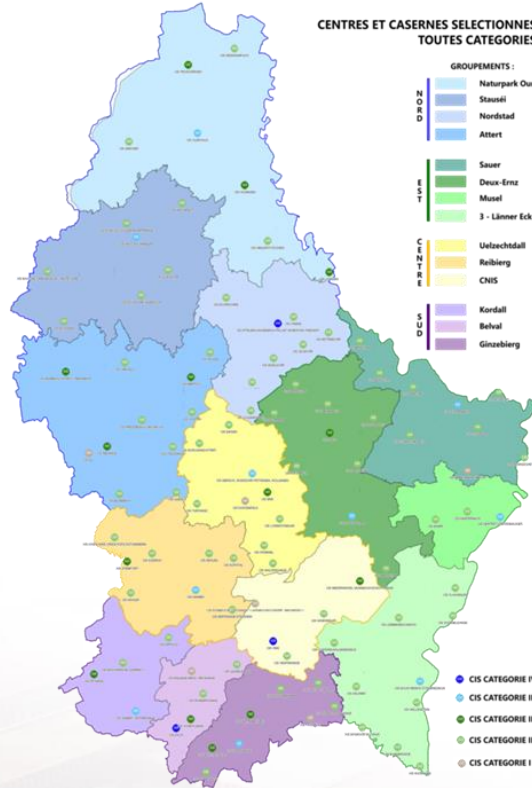
“Projet de loi n°6861 portant organisation de la sécurité civile et la création d'un **C**orps **g**rand-**d**ucal d'**i**ncendie et de **s**ecours (CGDIS)”

- Regrouper l'ensemble des services de secours publics luxembourgeois sous une seule entité gérée par l'Etat et les communes
 - Les services d'incendie et de secours communaux
 - Les unités de la Protection civile étatique
 - Les sapeurs-pompiers de l'Aéroport de Luxembourg
 - Le Service d'Aide médicale urgente (SAMU)

Réorganisation des services de secours: CGDIS

Avant	Après
Organisation décentralisée avec des moyens de coordination limités	Organisation centralisée regroupant l'ensemble des acteurs de la sécurité civile avec une Direction générale nationale
Investissements dispersés, doubles emplois et manqué de synergies	Investissements sur base d'un plan national avec analyse et couverture des risques
Hiérarchie plane et définition ambiguë des compétences et responsabilités	Chaîne de commandement pyramidal au niveau national englobant l'ensemble des services de secours
Absence de carrière et de profil professionnel pour pompiers professionnels	Création d'une nouvelle carrière du pompier professionnel avec définition des emplois par référentiels de formation
SAMU dépendant du Ministère de la Santé, absence de règles opérationnelles	SAMU intégré au CGDIS avec intégration dans le dispositif de secours

Nouvelle organisation territoriale



CARTOGRAPHIE DE L'IMPLANTATION DES CENTRES DE SECOURS

Spallion



Activité opérationnelle

En moyenne 220 interventions par jour:

Secours à personnes:	35.839 (m: 98/j)
Interventions techniques:	6.180 (m: 17/j)
Interventions SAMU:	7.664 (m: 21/j)
Incendies:	2.299 (m: 6/j)
Interventions diverses:	9.444 (m: 26/j)
Pompiers professionnels Ville de Luxembourg:	16.603 interventions

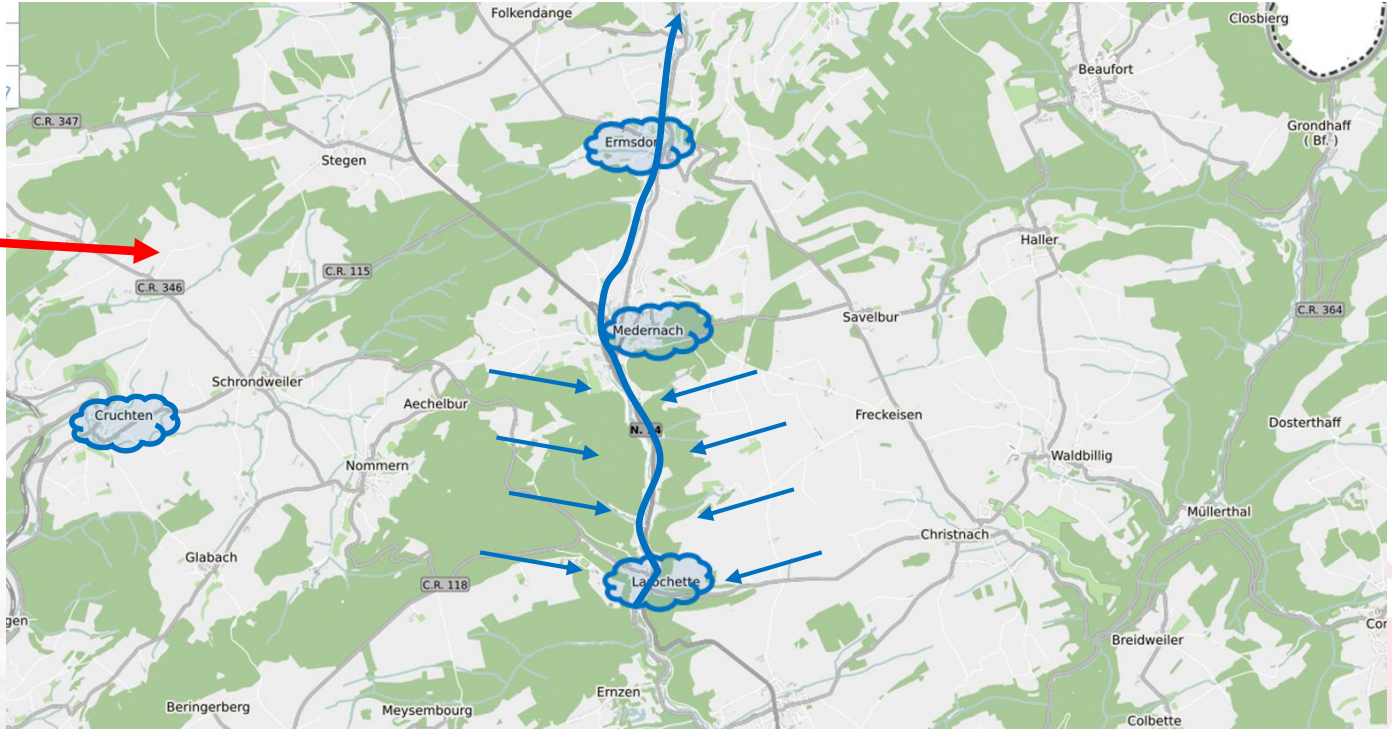
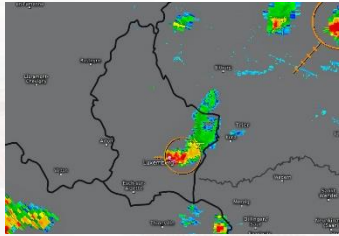
- 380 alertes / 24 h
- En moyenne un appel au 112 toutes les 90 secondes.



Les intempéries du 22 juillet 2016

- Conditions météorologiques:
 - Afflux de masses d'air instables en provenance du sud-ouest à partir de l'après-midi;
 - Vitesse des nuages d'orage très faible dû à une faible différence de la pression atmosphérique au sol et dans les couches d'air plus élevées;
 - Risque élevé d'orages et de fortes précipitations: Alerte Orange Météolux
 - Début de soirée: création d'une cellule orageuse au-dessus de la Vallée de l'Ernz;
 - 80 l/m² entre 20.00 heures (22.7.16) et 2.00 heures (23.7.16).

Les intempéries du 22 juillet 2016

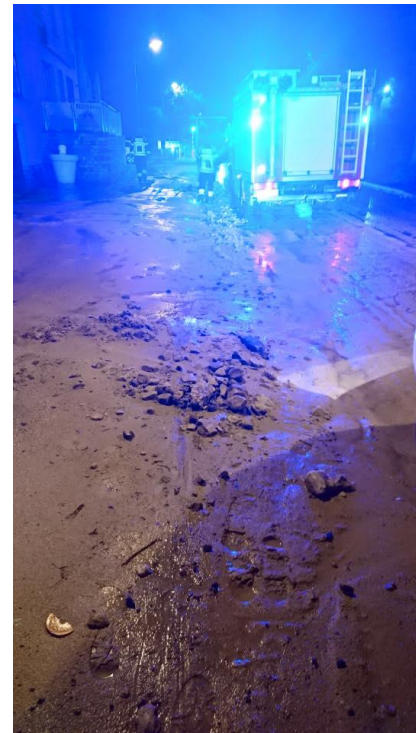


Les intempéries du 22 juillet 2016

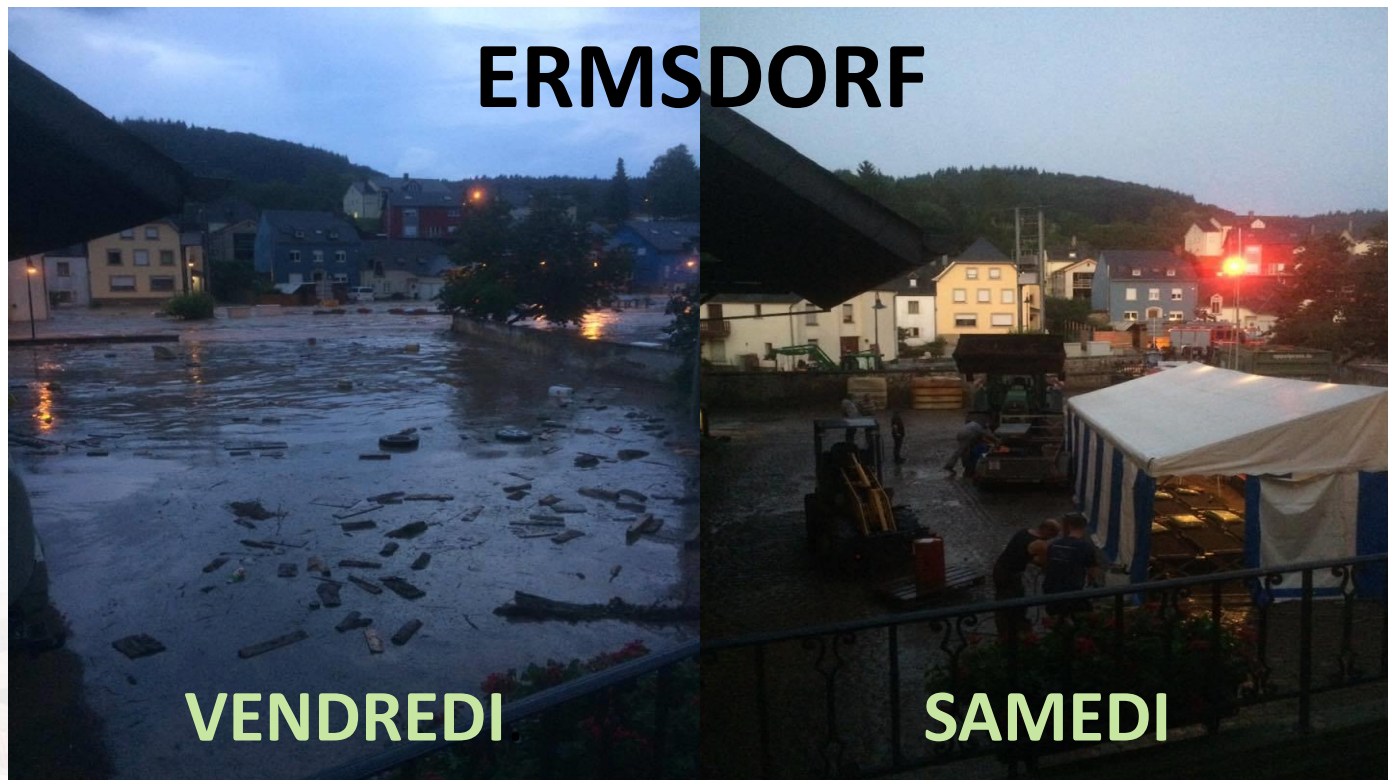
- Environ **300 interventions** des services de secours entre 20h00 et 23h00 heures dans l'est et le centre du pays.
- **150 pompiers** en intervention pour des opérations de sauvetage, de reconnaissance et de protection des biens.
- 18 intervenants du groupe d'hommes grenouilles, spécialisé dans le **sauvetage aquatique en eaux vives**, engagés dans des opérations de reconnaissance et de sauvetage aquatique.
- Coordination des opérations de secours par les **inspecteurs régionaux** du service d'incendie et de sauvetage via des postes de commandement opérationnels mis en place sur site.
- Central des secours d'urgence (**CSU-112**) renforcé en effectifs.
- Centre de gestion des Opérations (**CGO**) a été activé auprès de la Direction de l'Administration des services de secours.



Les intempéries du 22 juillet 2016



Les intempéries du 22 juillet 2016



Les jours suivants (23.07.-26.07)

- Dès l'aube, reprise des opérations de reconnaissance, de déblaiement, de nettoyage et d'aide à la population sinistrée.
- Environ 250 pompiers et intervenants de groupes spéciaux en intervention.
- Mise en place d'une cellule de crise intergouvernementale sous présidence du Ministre de l'Intérieur
- Relevage et transport d'objets de taille importante, de véhicules, machines agricoles emportés par les eaux.
- Ramassage et évacuation des cadavres animaliers.
- Mise en place d'un pont provisoires par le THW (Technisches Hilfswerk) de Bitburg (Allemagne), demandé en renfort sur base d'un accord d'assistance en cas de catastrophe bilatéral, de Bitburg
- Approvisionnement en eau potable en bouteilles (50.000L) de la population via des points de distribution d'eau (Collaboration avec l'armée) des communes des Larochette, Vallée de l'Ernz, Reisdorf et Nommern.
- Approvisionnement en eau potable (80.000L) d'un réservoir d'eau à Medernach.
- Evacuation des déchets vers l'incinérateur SIDOR à l'aide de camions-bennes (ASS, Armée, Ponts et Chaussées, Communes).



**Environ 800 personnes touchées par les intempéries.
S'y ajoutent environ 300 personnes sur les campings avoisinants.**



RTL



















De la théorie à la pratique

- 1^{ère} mise en oeuvre du Plan d'intervention d'urgence "Intempéries" du 22 mai 2015
 - Cellule de crise présidée par le Ministre de l'Intérieur
 - Coordination interservice assurée par le Directeur de l'Administration des services de secours
 - Coopération interservice exemplaire



De la théorie à la pratique

- 1^{ère} expérience de mise en service du Centre de gestion des opérations (CGO)
 - Mise en œuvre improvisée en l'absence de procédures écrites établies;
 - Expérience concluante en ce qui concerne les possibilités d'anticipation et de soutien des opérations sur le terrain;
 - Retour d'expérience précieux pour la mise en place définitive du CGO.

De la théorie à la pratique

- 1^{er} test de résistance sous conditions réelles du nouveau système de traitement et de gestion des interventions mis en service le 28 juin 2016
 - Traitement de 300 interventions simultanées avec des pics d'appels allant jusqu'à 700 appels en une heure;
 - 1^{ère} utilisation en mode « Intempéries » du système;
 - Présence de 4 opérateurs CSU-112 avant montée en puissance.

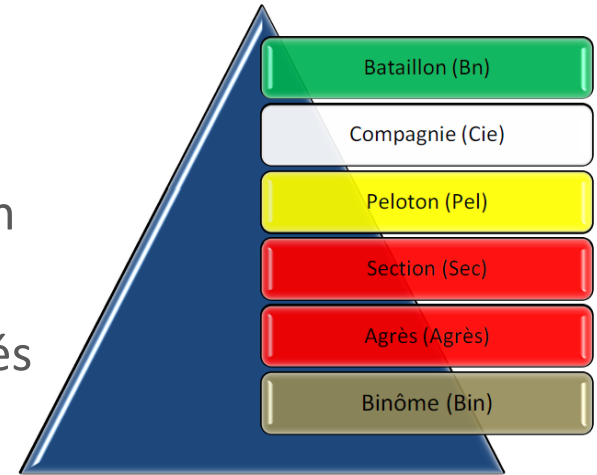
De la théorie à la pratique

- 1^{er} test de résistance du nouveau réseau de télécommunication numérique RENITA
 - Utilisation du réseau en pleine période de transformation (la mutation du réseau analogique vers le réseau numérique a eu lieu entre octobre 2015 et octobre 2016);
 - 1^{ère} utilisation improvisée des « Talkgroups » de commandement;
 - 1er déploiement de la station mobile RENITA pour palier aux problèmes de couverture.



De la théorie à la pratique

- 1^{ère} expérience d'utilisation de la nouvelle chaîne de commandement
 - Mise en œuvre de 3 secteurs d'intervention au niveau Compagnie;
 - Commandement unique de toutes les unités au-delà des compétences originaires;
 - Retour d'expérience valeureux pour la mise en place définitive de la chaîne de commandement.



CONTACT:

Paul Schroeder

Directeur

LE GOUVERNEMENT DU GRAND-DUCHÉ DE LUXEMBOURG

Administration des services de secours

1, rue Robert Stümper . L-2557 Luxembourg

Tél. (+352) 49771-406 . Fax (+352) 49771-771

E-mail : paul.schroeder@secours.etat.lu

LU  **EMBOURG**

LET'S MAKE IT HAPPEN

