



© SDIS 44 / Eric Micher

RETOUR D'EXPÉRIENCE DE L'INCENDIE DE LA CATHÉDRALE DE NANTES L'impact sur les objets mobiliers

Colloque international sur le risque incendie dans les bâtiments patrimoniaux
et la protection des biens culturels - 13/04/2023



SDIS « PRÉVENIR LES RISQUES »

➤ Mémoire et enseignements des incendies précédents :

28/01/197

2



Cathédrale Saint-Pierre et Saint-Paul à

15/06/201

5



Basilique Saint-Donatien-et-Saint Rogatien à

- Incendies de toiture de grande ampleur, difficultés d'accès...
- Désordres bâtimentaires - Sauvegarde des œuvres
- Amélioration des équipements et des techniques opérationnelles (*BEA, écheveaux...*)

SDIS « PRÉVENIR LES RISQUES »

➤ Établissement Recevant du Public :



- Soumis à la réglementation de sécurité contre les risques d'incendie et de panique,
- Avis favorable (*dernière visite le 14/05/2019*).

➤ Suivi du Ministère de la Culture (*Direction de l'Architecture et du Patrimoine*) :



- Visite du conseiller prévention incendie le 07/06/2019,
- Préconisation : élaboration du plan de sauvegarde des biens culturels (*PSBC*) et contact SDIS / DRAC.

➤ Descriptif de la Cathédrale Saint-Pierre et Saint-Paul de Nantes :



- Lieu de culte (V) avec activité d'exposition (Y) de 2^{ème} catégorie (*988 personnes au titre du public*),
- Construction du XVI^{ème} siècle de grandes dimensions (*hauteurs : 49 m pour la toiture, 63 m pour les tours, longueur : 100 m pour la nef*),
- Charpente béton (*reconstruction suite incendie de 1972*),
- 3 cryptes accessibles au public à usage de musées,
- Colonne sèche en tour Sud.

SDIS « PRÉPARER ET ORGANISER LES SECOURS »

➤ Plan Établissement Répertoire (ETARE) actualisé en 2017 :

- Plans simplifiés destinés aux premiers intervenants,
- Consignes d'intervention : accès des secours, risques particuliers, moyens de secours, coupures d'énergies, zone à protéger...
- Exercices et contacts réguliers entre les sapeurs-pompiers et l'exploitant.

CONSIGNES D'INTERVENTION

ACCÈS

- 1 LOCAL PRINCIPAL: PLACE SAINT - PIERRE
- 2 ACCESSIBILITÉ: IMPASSE DE LA PAVILLE

LES PORTES/VOIES AUX ÉTAGES SONT FERMÉES À CLÉS

TOUTS SOUS-SSS CLÉS DISPONIBLES AU PRESS'ÉTÈRE

SPÉCIFIQUE

- PRÉSENCE DE PUBLIC DORS DE MANIFESTATIONS (MESSES, CÉRÉMONIES, CONCERTS...)
- CHAUFFÈRE AU PNEU AU SOUS-SOL DU BÂTIMENT CATHÉDRALE

COUPURE

- 1 100° 101 RUE DE L'ÉVÊQUE - BOISSON - 30 DEBIT - 100L
- 2 100° 101 RUE IMPASSE SAINT LAURENT - 10000L - 30 DEBIT - 100L
- 3 100° 101 RUE IMPASSE SAINT LAURENT - 10000L - 30 DEBIT - 100L

COUPURE

- 1 100° 101 RUE IMPASSE SAINT LAURENT - 10000L - 30 DEBIT - 100L
- 2 100° 101 RUE IMPASSE SAINT LAURENT - 10000L - 30 DEBIT - 100L

À PROTÉGER

- ZONES À PROTÉGER - ★
- CRYPTÉE

Mise à jour: 10/2017

CONSIGNES D'INTERVENTION

The map shows the layout of the cathedral and its surroundings. Key features include: a yellow-shaded area representing the cathedral; a blue star marking the 'CRYPTÉE' (crypt); various colored icons (green, blue, red) indicating specific intervention points and risks; and several inset photographs showing the main entrance, a tunnel-like passage, and a red fire alarm pull station.

SDIS « PRÉPARER ET ORGANISER LES SECOURS »

- **Plan de Sauvegarde des Biens Culturels « Cathédrale » :**
Réalisé et transmis en avril 2020 (*3 mois avant l'incendie*) par la DRAC des Pays de la Loire en étroite collaboration avec le SDIS 44.

Document opérationnel :



- Facile à exploiter en conditions opérationnelles (*urgence, nuit, intempéries...*),
- Format complémentaire à l'ETARE, connu des services de secours,
- Trame départementale fournie par le SDIS.

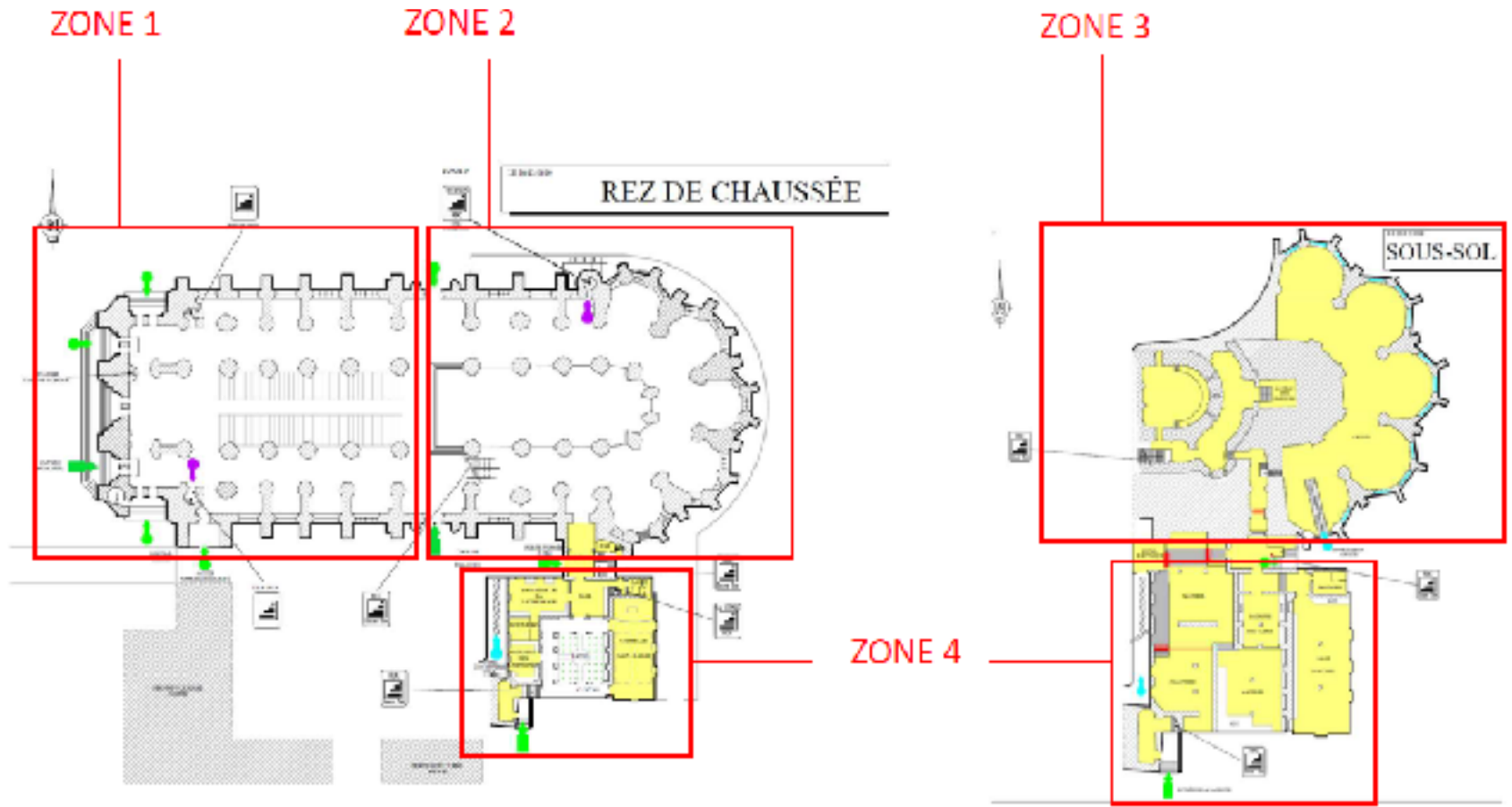
Points essentiels du PSBC :



- Découpage par zone sinistrée,
- Priorisation des œuvres à préserver, protéger ou évacuer,
- Descriptif des œuvres : dimensions, poids, emplacement,
- Modalités de sauvegarde : effectifs, équipement, temps estimé,
- Point de Rassemblement des Œuvres évacuées.

PLAN DE SAUVEGARDE DES BIENS CULTURELS DE LA CATHÉDRALE

➤ Zonage

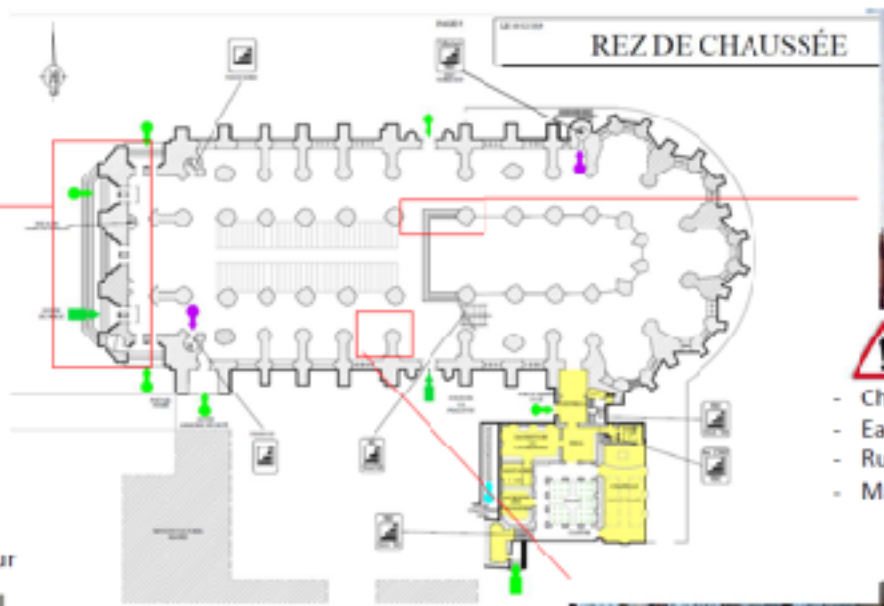


PLAN DE SAUVEGARDE DES BIENS CULTURELS DE LA CATHÉDRALE

➤ À préserver pendant le sinistre



- Chaleur
- Eau
- Ruissellements
- Matériel électrique à l'intérieur



- Chaleur
- Eau
- Ruissellements
- Matériel électrique à l'intérieur



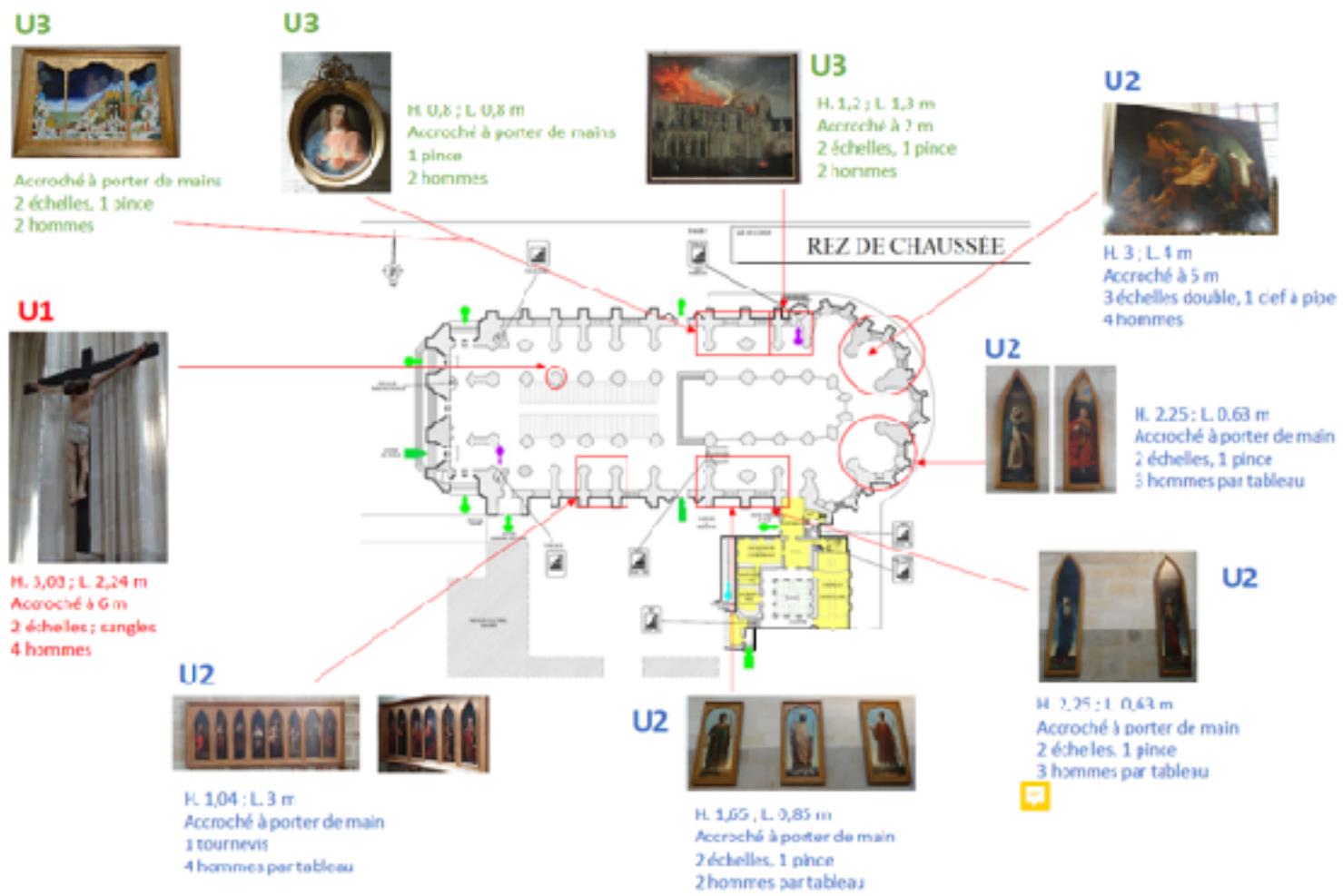
- Eau
- Ruissellements



- PRÉSERVER LA VOÛTE**
- Chutes de pierre si voûte atteinte

PLAN DE SAUVEGARDE DES BIENS CULTURELS DE LA CATHÉDRALE

➤ À évacuer



PLAN DE SAUVEGARDE DES BIENS CULTURELS DE LA CATHÉDRALE

➤ À évacuer

CRYPTES – SALLE DU TRESOR

SOUS-SCL

DETAILS DE L'ŒUVRE

Chape
Textile
XXe siècle

Dimensions maximales :
H. 1,62 x L. 1,89 m

Mode d'installation :
Posée à l'intérieur de la vitrine sur une structure métallique

CONSIGNES

Nombre de personnes

Temps nécessaire : 5 mn

Procédure

1. Ouvrir la vitrine (si besoin la casser)
2. Prendre la chape : la poser sur les avant-bras
3. Transporter l'objet sur les avant-bras

Matériel

- Clef des vitrines
- Ou 1 marteau

Localisation du matériel

SDIS « PROTÉGER ET SECOURIR »

➤ Incendie du 18 juillet 2020



SDIS « PROTÉGER ET SECOURIR »



➤ Déroulé de la journée du 18 juillet 2020 :

- 07h43 : 1^{ère} demande de secours (*suivie de 41 autres*)

- 07h48 : 1^{ers} secours sur les lieux (*T+4 min 38"*)

- ✓ Grand orgue entièrement embrasé,
- ✓ Verrière effondrée,
- ✓ Volume intérieur de la cathédrale entièrement enfumé,

- 07h54 - situation :

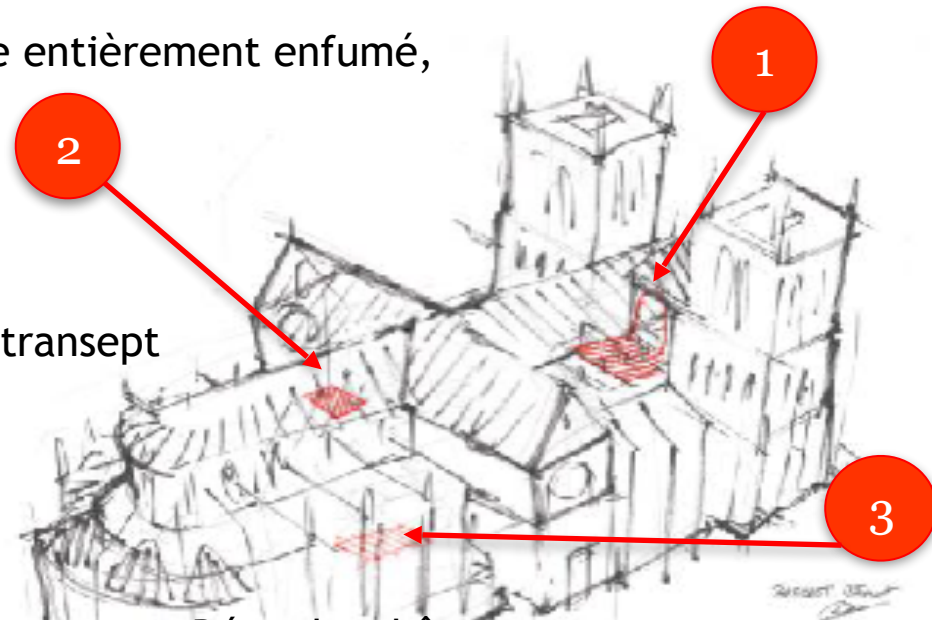
- ✓ 3 foyers distincts :

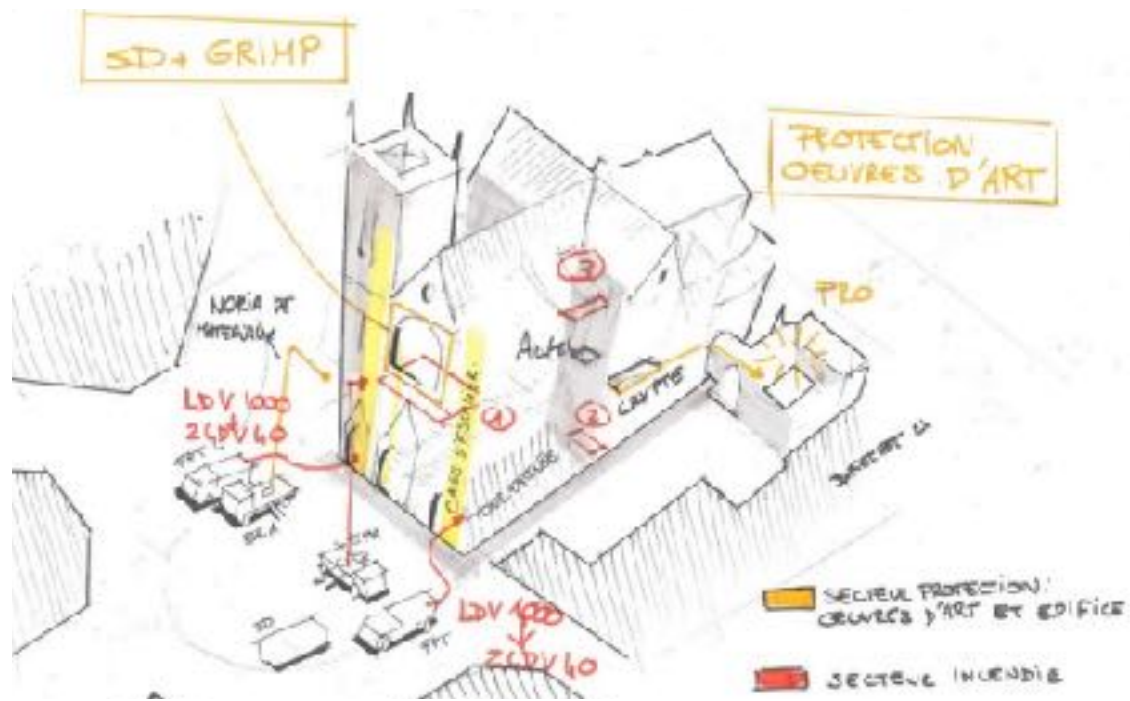
- 1 Grand orgue
- 2 Armoire technique bras Sud du transept
- 3 Chœur

- ✓ 2 lances en manœuvre.

- 08h54 - situation :

- ✓ Action incendie - Sauvegarde des œuvres - Désordres bâtimentaires,
- ✓ 3 lances en manœuvre.







SDIS « PROTÉGER ET SECOURIR »

- Synthèse :



10

SAPEURS-
POMPIERS

4

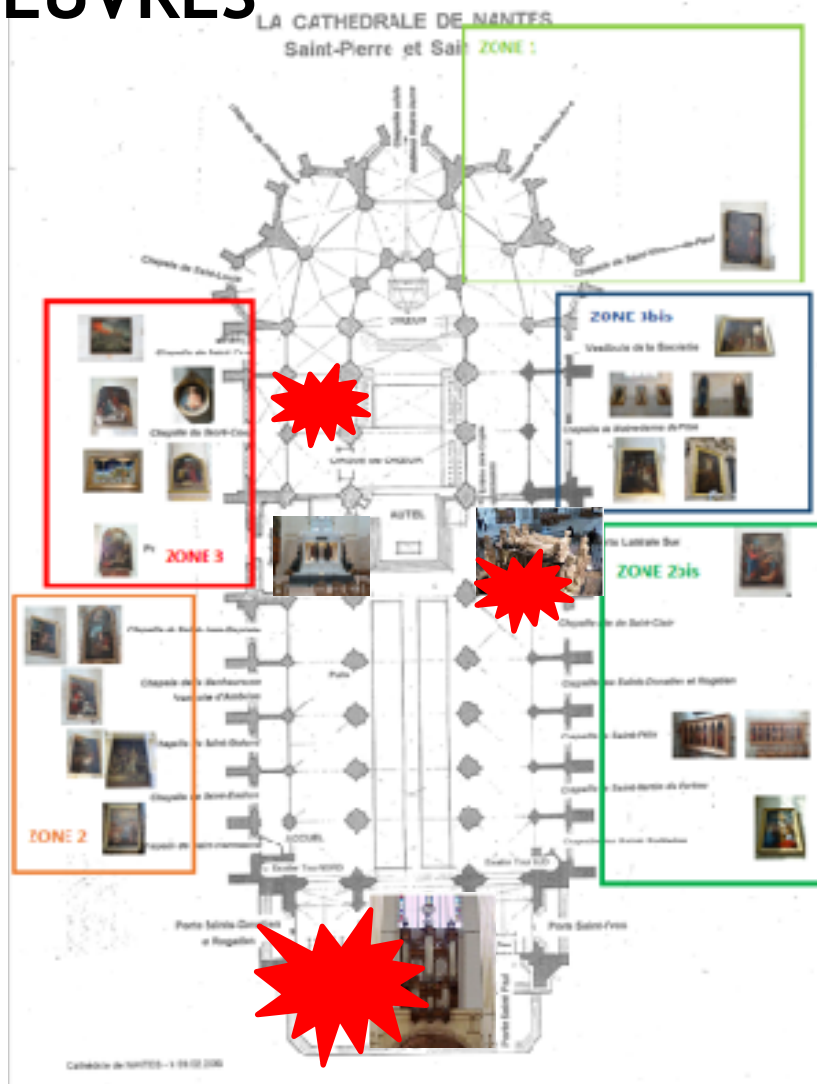


25

ENGINS
DE SECOURS



UN INCENDIE INTÉRIEUR EN PLUSIEURS POINTS = DES CONSÉQUENCES DÉMULTIPLIÉES SUR LES OEUVRES



UN INCENDIE INTÉRIEUR EN PLUSIEURS POINTS = DES CONSÉQUENCES DÉMULTIPLIÉES SUR LES ŒUVRES

➤ H+3 à H+8 = des évacuations et prises en charge urgentes



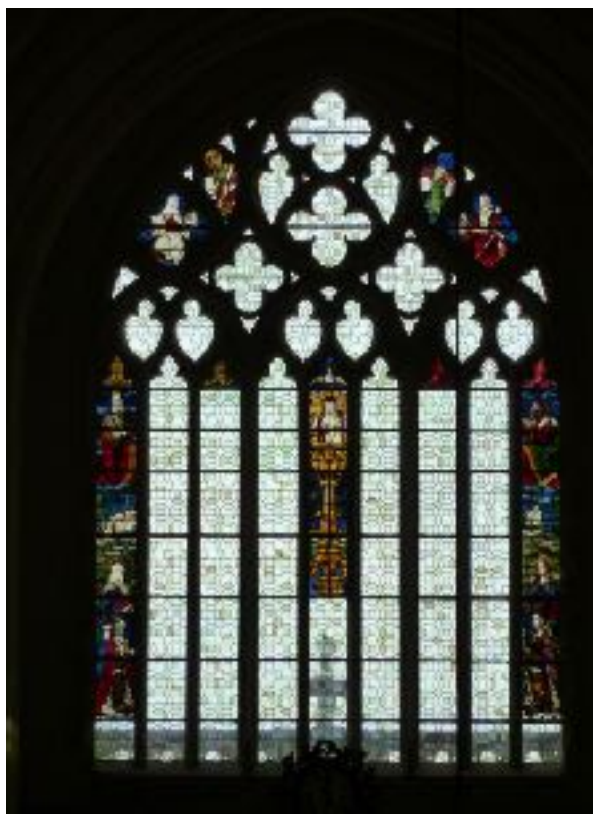
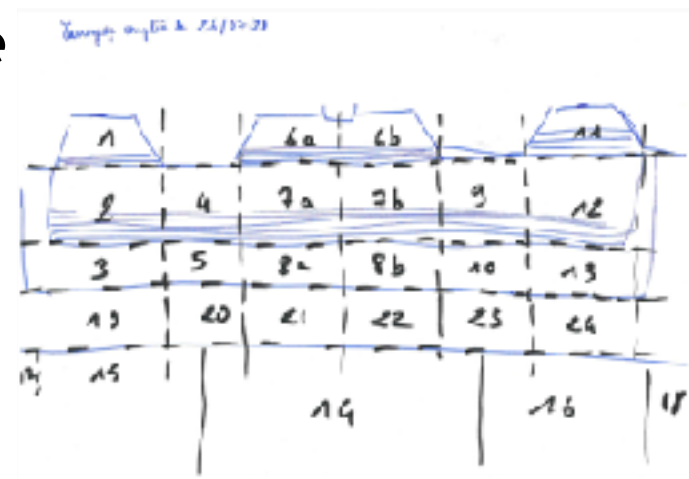
UN INCENDIE INTÉRIEUR EN PLUSIEURS POINTS = DES CONSÉQUENCES DÉMULTIPLIÉES SUR LES ŒUVRES

- H+3 à J+2 : Le premier constat des dégâts :
des dommages très importants

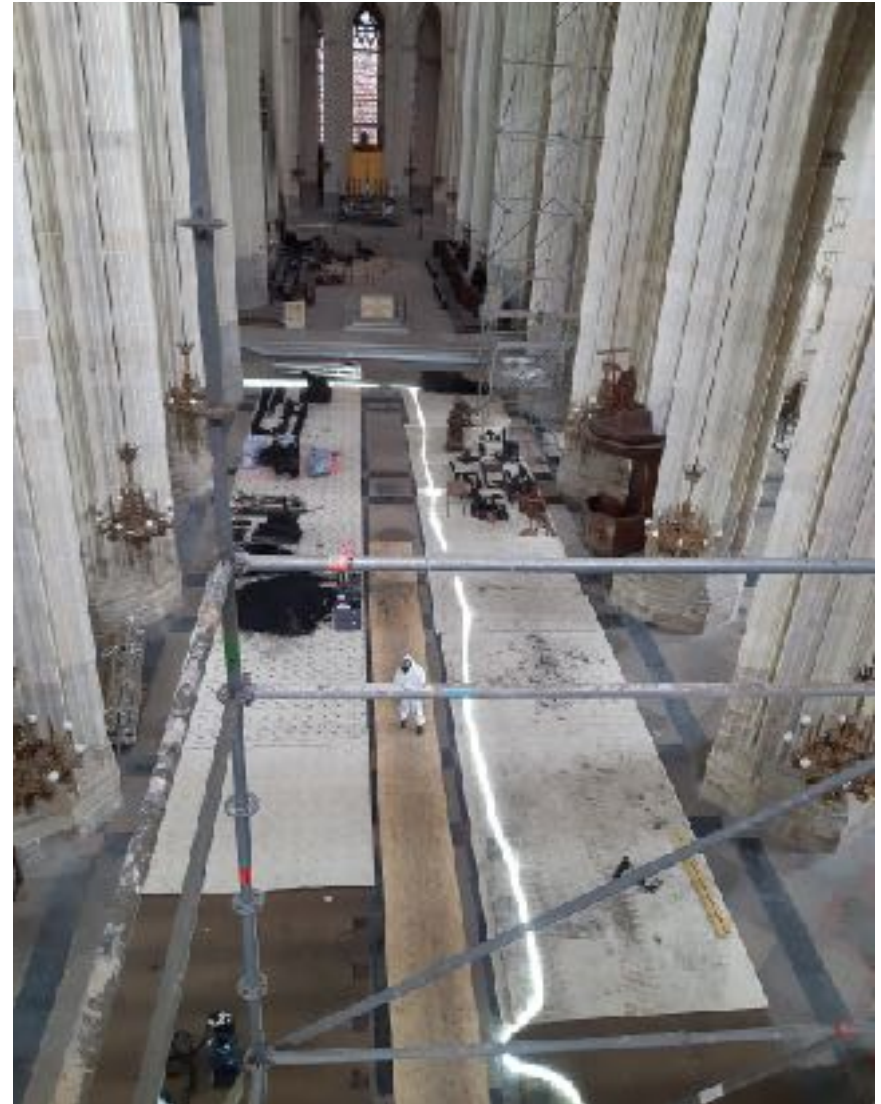


UN INCENDIE INTÉRIEUR EN PLUSIEURS POINTS = DES CONSÉQUENCES DÉMULTIPLIÉES SUR LES ŒUVRES

- Les premières mesures de sauvegarde éviter les sur-dommages et collecter l'information

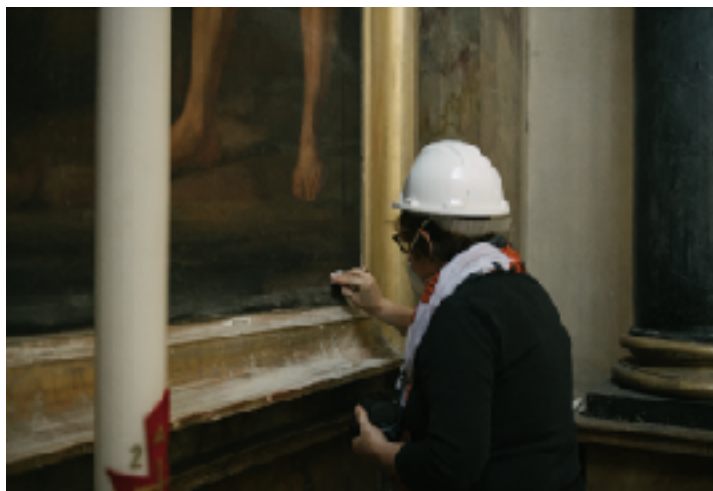


UN INCENDIE INTÉRIEUR EN PLUSIEURS POINTS = DES CONSÉQUENCES DÉMULTIPLIÉES SUR LES ŒUVRES



UN INCENDIE INTÉRIEUR EN PLUSIEURS POINTS = DES CONSÉQUENCES DÉMULTIPLIÉES SUR LES ŒUVRES

➤ J+2... : Mise sous surveillance, premiers diagnostics en présence de plomb et de scellés judiciaires.



UN INCENDIE INTÉRIEUR EN PLUSIEURS POINTS = DES CONSÉQUENCES DÉMULTIPLIÉES SUR LES ŒUVRES

➤ Une intervention urgente et des œuvres stabilisées

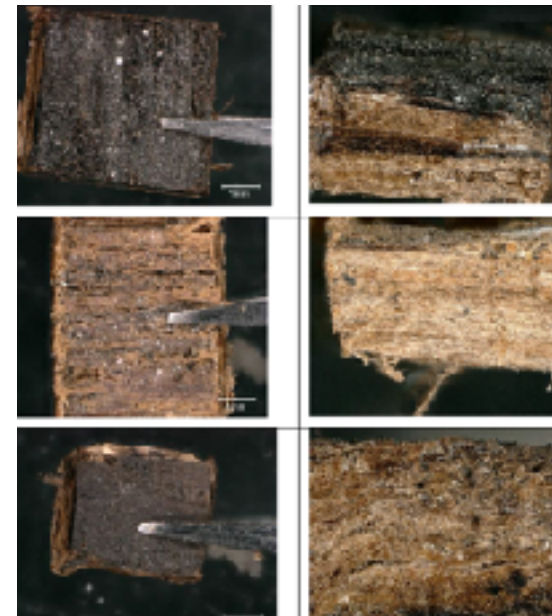


BILAN DE L'IMPACT DU SINISTRE SUR LES ŒUVRES : DES DÉGATS DE DIFFÉRENTES ORIGINES

- Conséquences des flammes : des destructions totales et des dégâts souvent profonds



*Note du pôle
Bois du LRMH
(E. Maurin), 2021*



BILAN DE L'IMPACT DU SINISTRE SUR LES ŒUVRES : DES DÉGATS DE DIFFÉRENTES ORIGINES

➤ Conséquences des hautes chaleurs



BILAN DE L'IMPACT DU SINISTRE SUR LES ŒUVRES : DES DÉGATS DE DIFFÉRENTES ORIGINES

➤ Conséquences de l'apport conséquent en eaux



LA RESTAURATION DES ŒUVRES APRES INCENDIE : L'OPPORTUNITÉ UNIQUE D'UN CHANTIER GLOBAL

- Le traitement de l'ensemble des tableaux dans le cadre de la dépollution générale de l'édifice



LA RESTAURATION DES ŒUVRES APRES INCENDIE : L'OPPORTUNITÉ UNIQUE D'UN CHANTIER GLOBAL

➤ Premières restaurations et études en cours



RETOUR D'EXPÉRIENCE SDIS 44



➤ Les enjeux opérationnels :



SAUVEGARDER

les œuvres
et l'intégrité
de l'édifice



ASSURER

la coordination
interservices



GÉRER

la communication
opérationnelle
et l'accueil
des autorités



ASSURER

la sécurité
des
intervenants



MAINTENIR

la couverture
opérationnelle
départementale

RETOUR D'EXPÉRIENCE SDIS 44



➤ Les difficultés rencontrées :



Accès des secours,
nombreuses clés non
identifiées



PSBC non testé
(période de confinement
COVID)



**Désordres
bâtementaires**



**Stratégie de lutte
contre l'incendie du
grand orgue**



Coordination interservices
Nombreux acteurs au fil de la journée



**Couverture
opérationnelle**

2 opérations majeures
simult

RETOUR D'EXPÉRIENCE SDIS 44



➤ Les points positifs :



Efficacité de l'action sur l'incendie



Évacuation des œuvres



Représentations visuelles :
Images drones / dessins opérationnels



Montée en puissance de la chaîne de commandement



Coordination interservices



Gestion des médias et accueil des autorités

RETOUR D'EXPÉRIENCE DRAC

- L'importance des dispositions préventives : éviter à tout prix la destruction ;
- Des effets secondaires parfois dévastateurs ;
- L'importance de formation et d'entraînements conjoints entre responsables des œuvres et services de secours ;
- Une formation mutuelle au sein des Drac pour réagir et mettre en œuvre les PSBC.



© SDIS 44 / Eric Micher

MERCI DE VOTRE ATTENTION

Crédits photos : ©SDIS44/ ©Flaticon/ ©Adobe stock. 2023

